



REGIONE LOMBARDIA

COMUNE DI PIEVE D'OLMI

HORTI PADANI ENERGIA S.R.L.

PROGETTO DI RICONVERSIONE DI UN IMPIANTO AGRICOLO DI DIGESTIONE ANAEROBICA PER LA PRODUZIONE DI 900 Sm³/h DI BIOMETANO

titolo elaborato:	numero elaborato:
Particolari costruttivi cabinato di misura del biometano immesso nella rete SNAM	4D

progettista:	Gruppo di Lavoro
Dott. Andrea Chiabrando Ordine Agronomi della Provincia di Torino n. 489 STUDIO TECNICO AGRARIO Pinerolo	<ul style="list-style-type: none"> Ing. Elisa Marchionni Ing. Alberto Scarlata Ing. Francesco Rosso Ing. Simone Morra Alessandra Moretto

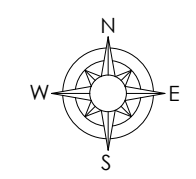
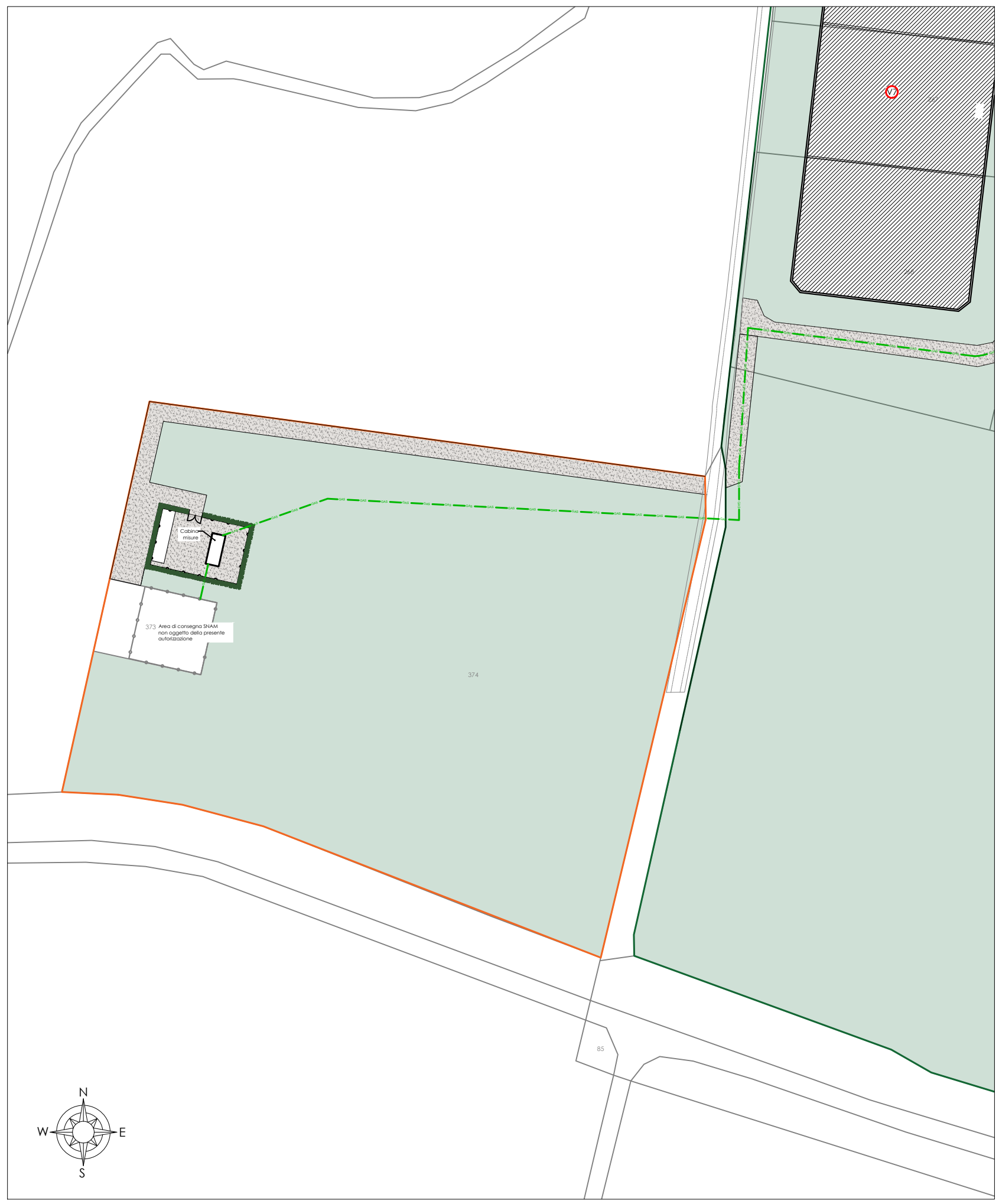


STA engineering S.r.l.
Via del Gibuti, 1 - Zona Industriale Porporata
10064 Pinerolo (TO)
Tel. 0121/3259140 - Fax 0121/3259103

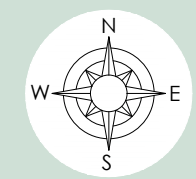
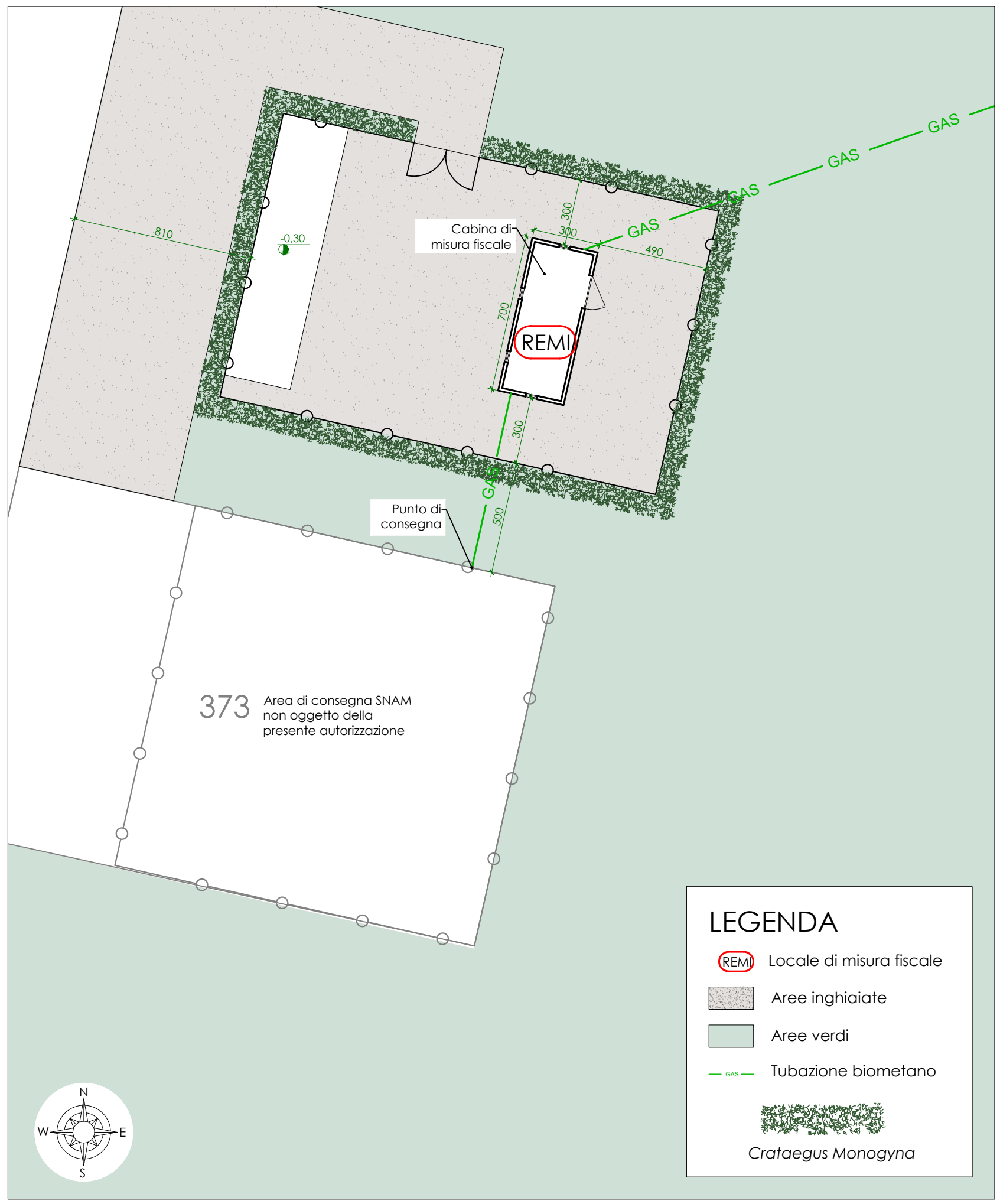
e-mail info@staengineering.it - www.staengineering.it

richiedente:	HORTI PADANI ENERGIA S.R.L.					
REV.	DATA	MOTIVO	REDATTO	VERIFICATO (Resp. Pratica)	APPROVATO (Resp. Gruppo)	DIRETTORE TECNICO
2	13/04/2024	SECONDA EMISSIONE	A. Moretto	E. Marchionni	A. Chiabrando	P_22078_riconversione_2_01.dwg
1	27/09/2023	PRIMA EMISSIONE	A. Moretto	E. Marchionni	A. Chiabrando	P_22078_riconversione_1_06.dwg

PLANIMETRIA A PROGETTO - scala 1:1000



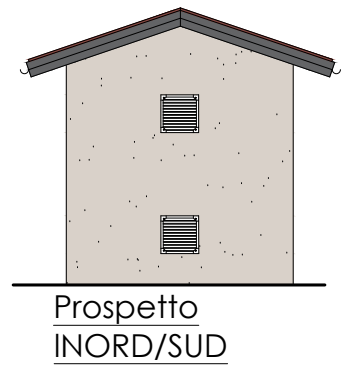
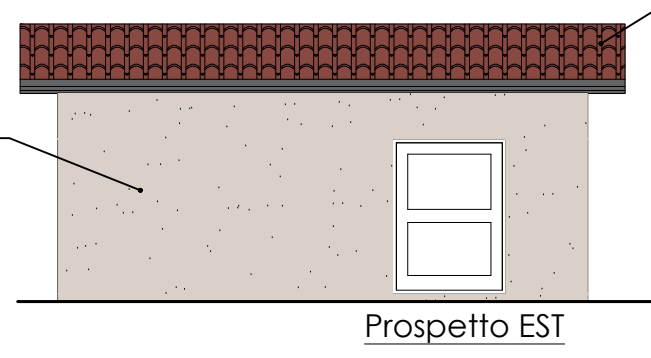
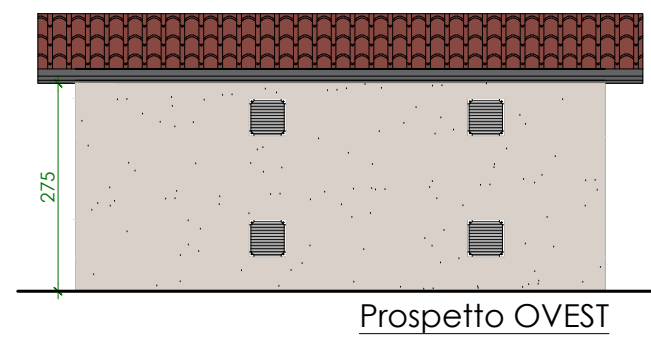
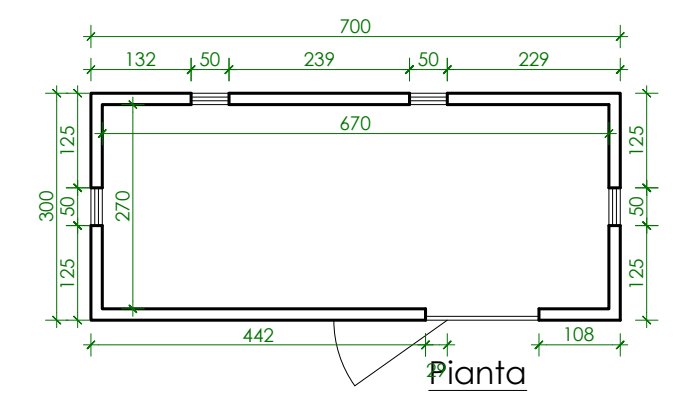
PLANIMETRIA A PROGETTO - scala 1:200



LEGENDA

- REM Locale di misura fiscale
- Aree inghiaiate
- Aree verdi
- GAS — Tubazione biometano
- Crataegus Monogyna

DETTAGLIO CABINA REMI scala 1:100



Struttura in muratura con le pareti esterne tinteggiate nel colore delle terre

Copertura a doppia falda con rivestimento in coppi