



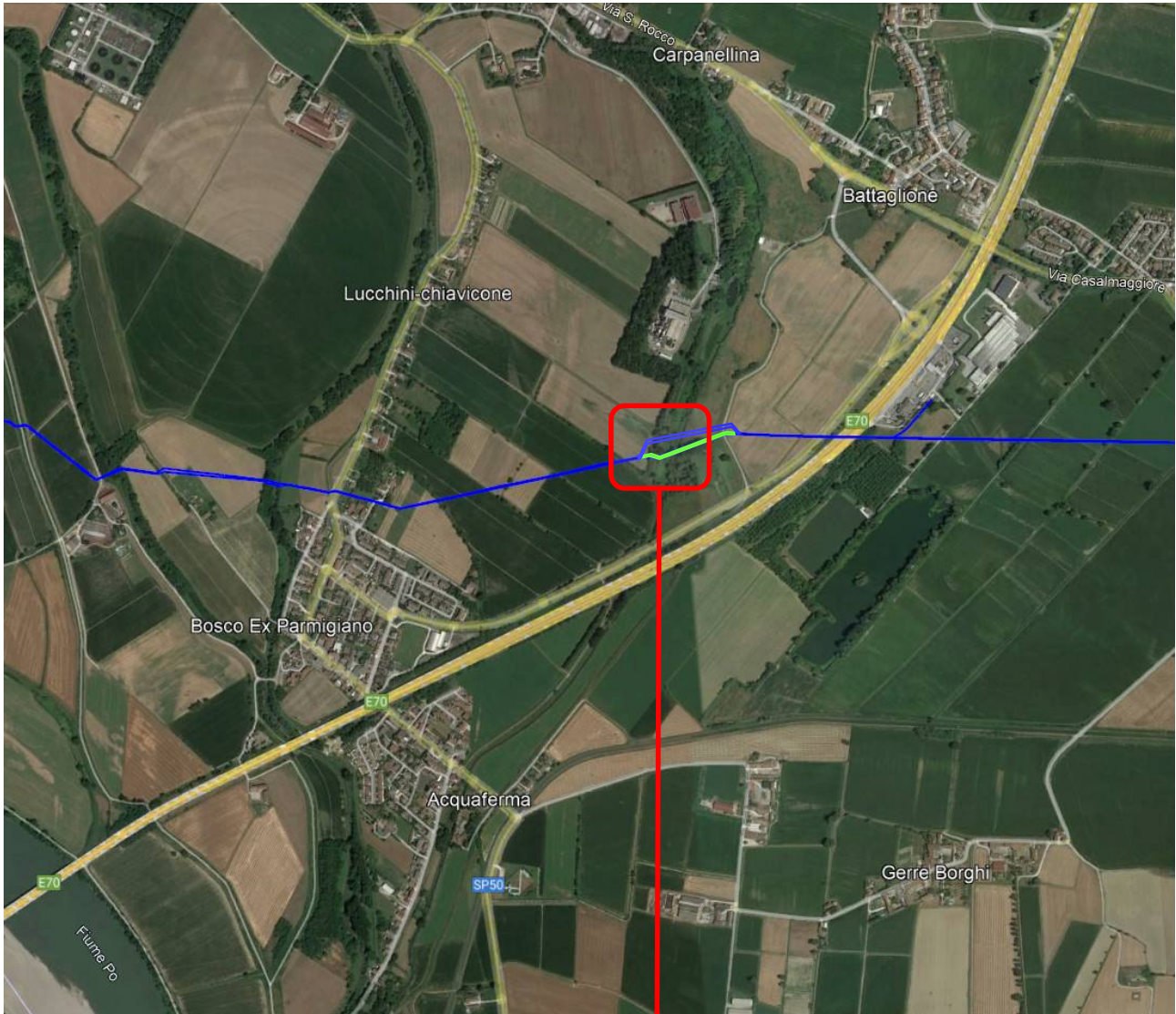
02	05/09/2023	EMISSIONE PER PERMESSI	GTN	CEVA	CALVI
01	12/08/2022	EMISSIONE PER PERMESSI	GTN	CEVA	CALVI
00	19/07/2022	EMISSIONE PER APPALTO	DELIGIO	SEMINO	LEARDI
REV	DATA	TITOLO REVISIONE	PREPARATO	CONTROLLATO	APPROVATO
		RTI:   LAVORI TOPOGRAFICI - FELTRE ENGINEERING	ELABORATO: DOC. FOTO		
Impianto n.	45990	COMMESSA:			
Metanodotti:	CORTEMAGGIORE - CENTRALE EST CREMONA DN400 – 24bar	NR/20076/R-L01			
RECUPERO ATTRAVERSAMENTO AEREO COLATORE MORTA (ROGGIA LA MORTA) DN400 (16") in Comune di CREMONA (CR)					
DOCUMENTAZIONE FOTOGRAFICA					

COMMITTENTE

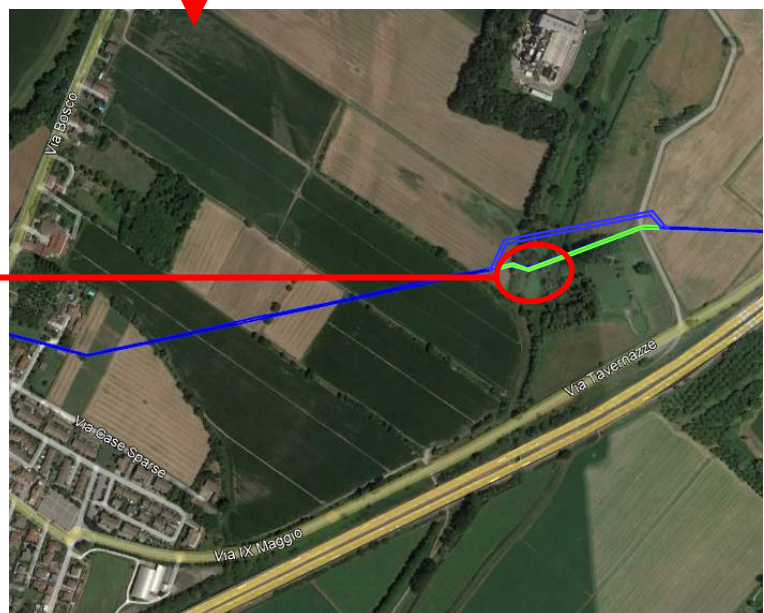


PROGETTISTA

RTI:



Aree di intervento



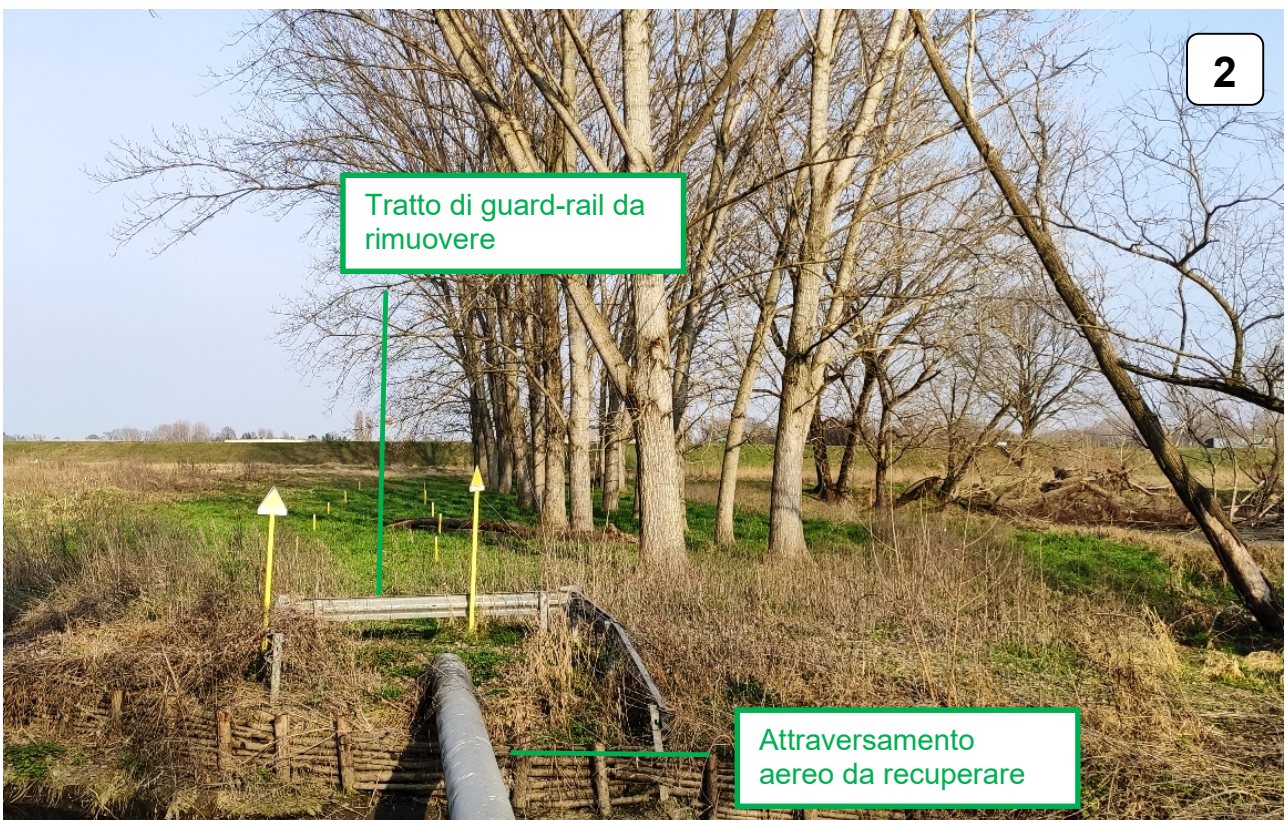
VISTA AEREA DELLA ZONA DI INTERVENTO (fonte Google Earth)




COMMITTENTE

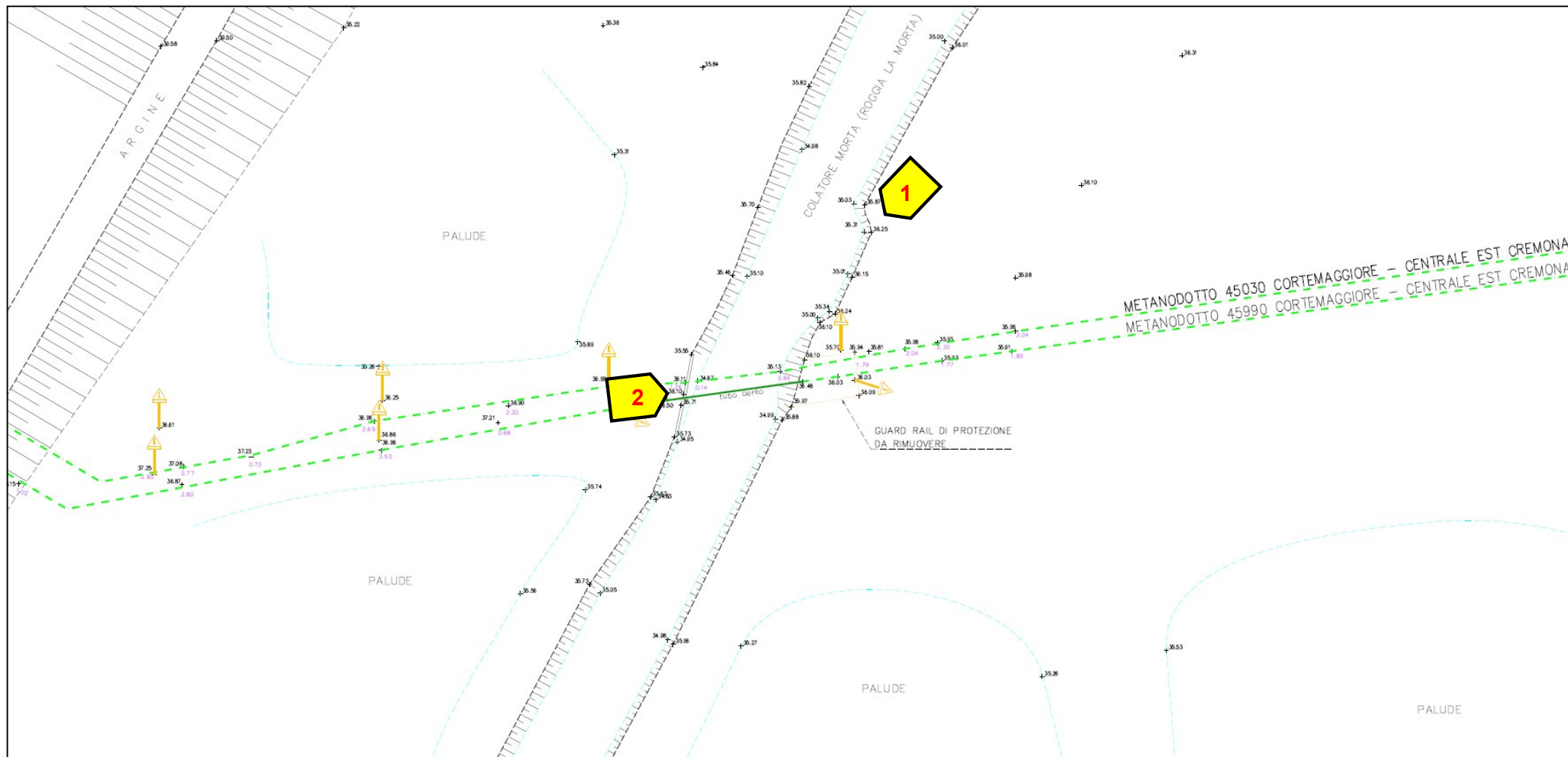


PROGETTISTA

RTI:



<p>COMMITTENTE</p> 	<p>PROGETTISTA</p> <p>RTI:  </p> <p>LAVORI TOPOGRAFICI - FELTRE ENGINEERING</p>
--	---



STRALCIO PLANIMETRICO CON INDICAZIONE DEI PUNTI DI SCATTO