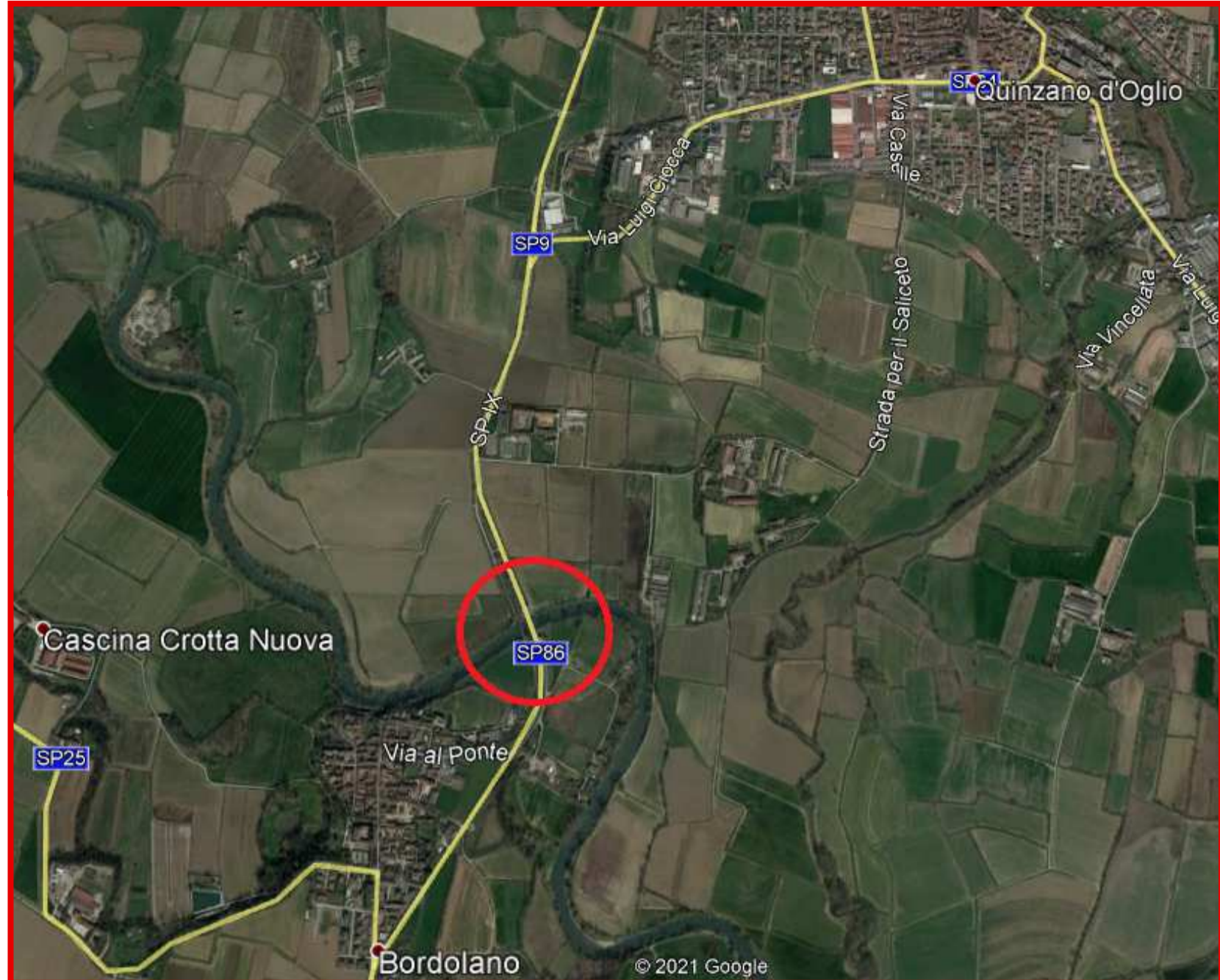



Ponte strallato sul fiume Oglio





*Provincia di Cremona*

Corso Vittorio Emanuele II, 17 - 26100 CREMONA - C.F. 80002130195  
 Settore Infrastrutture Stradali  
 Servizio Manutenzione Strade e Sicurezza Stradale  
 Dirigente: Arch. Giulio Birolì  
 e-mail: strade@provincia.cremona.it - PEC: protocollo@provincia.cr.it

---

**SP86. PONTE STRALLATO DI BORDOLANO SUL FIUME OGLIO.**  
**PRIMI INTERVENTI DI MANUTENZIONE STRAORDINARIA DI CARPENTERIA E CALCESTRUZZI**

1	prima emissione	LB	04/2021
emissione	descrizione	redatto	data emissione
livello: PROGETTO ESECUTIVO		CUP: G87H21000170002	
laborato: COROGRAFIA		allegato n°: 3	scala: 1:25.000

GLI ISTRUTTORI TECNICI (Geom. Gabriella Colombo) (Ing. Luca Biazzi)	GLI ESPERTI TECNICI (Geom. Antonino Mariani)	IL PROGETTISTA IL FUNZIONARIO TECNICO (Ing. Davide Pisana)	IL R.U.P. V° IL DIRIGENTE (Arch. Giulio Birolì)	data:
---	---	--	---	-------

(documento firmato digitalmente ai sensi dell'art. 21 d.lgs. 82/2005 e s.m.l.)

