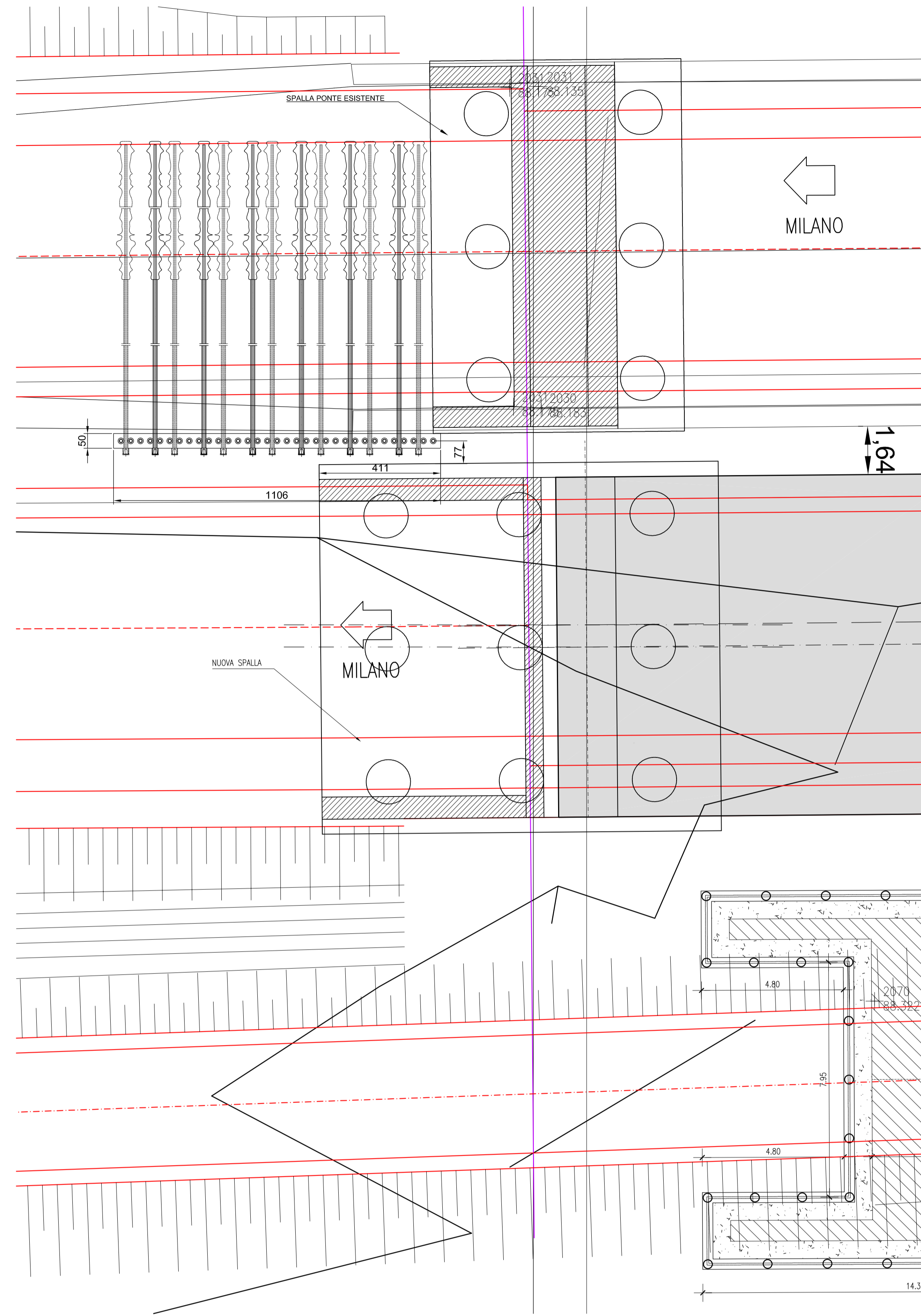
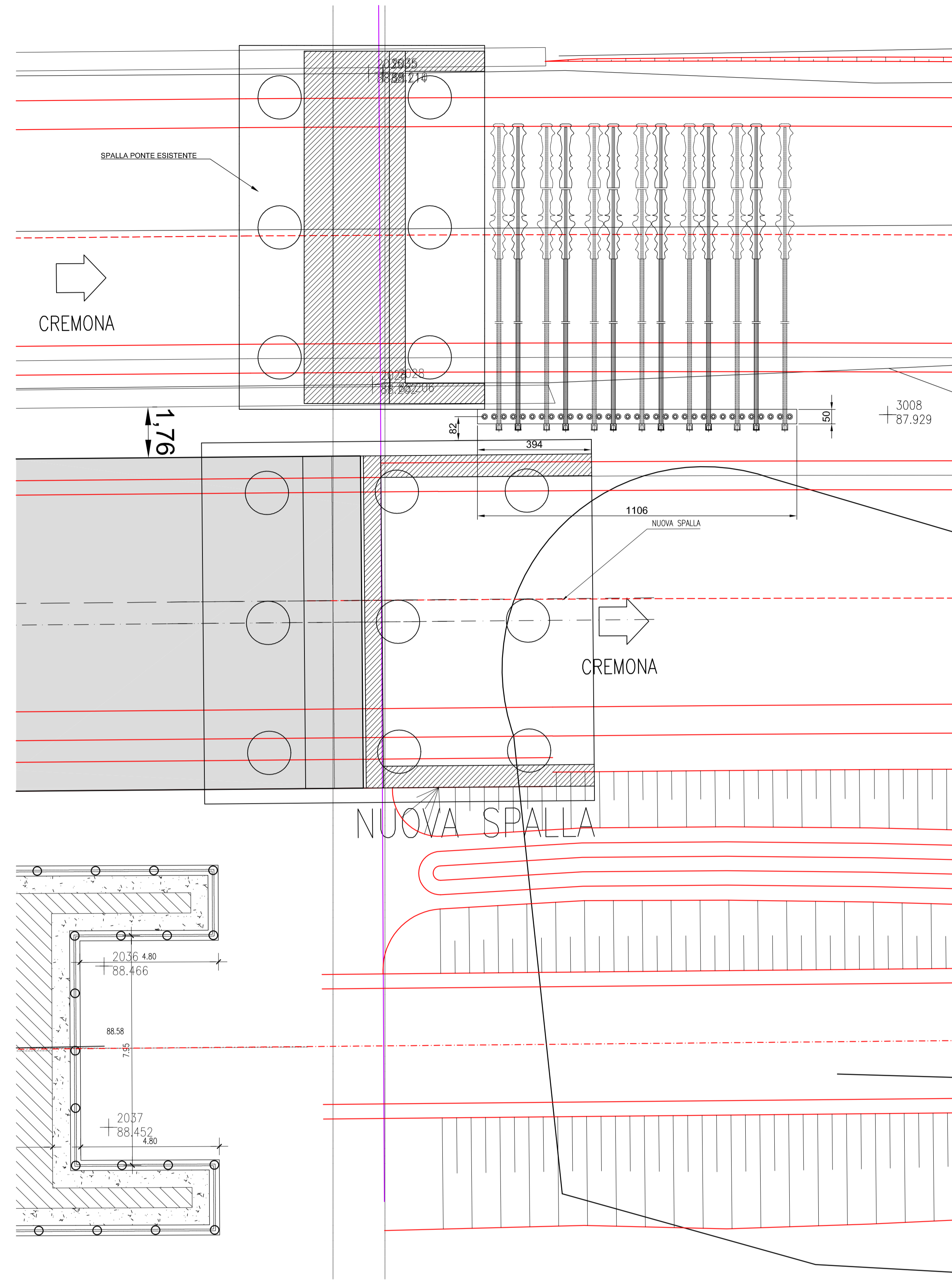


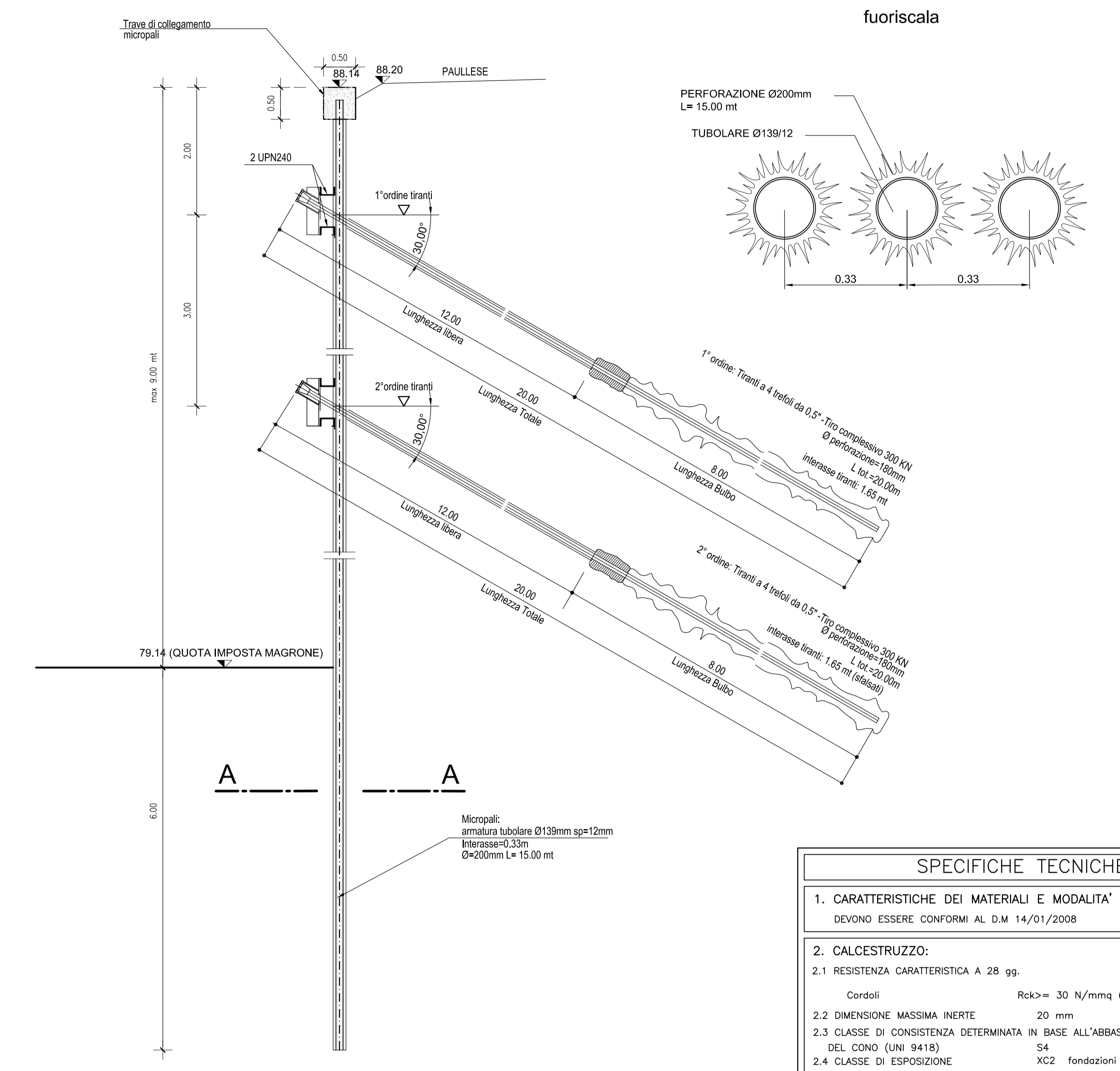
PLANIMETRIA BERLINESE LATO MILANO (SPALLA A)
scala 1:100



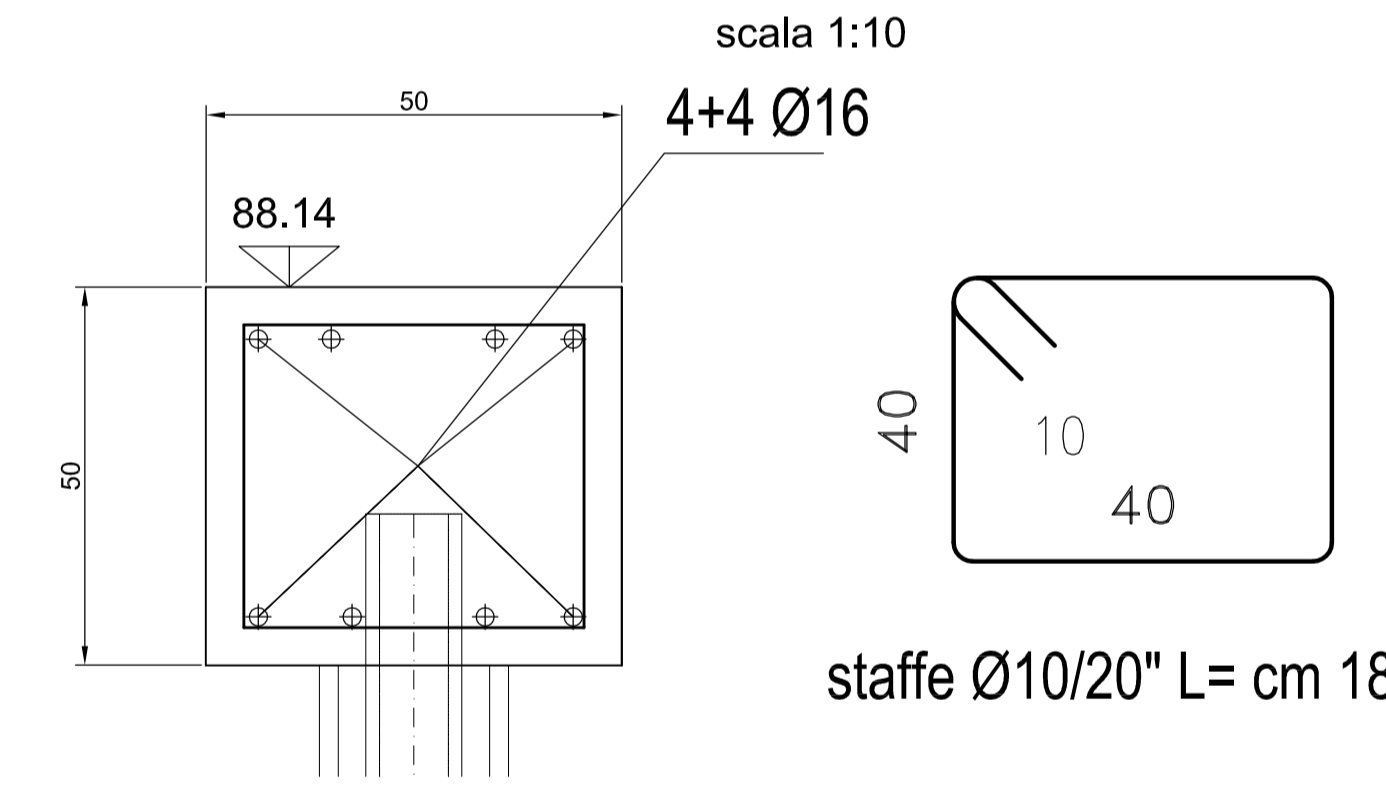
PLANIMETRIA BERLINESE LATO CREMONA (SPALLA B)
scala 1:100



SEZIONE BERLINESE
scala 1:50

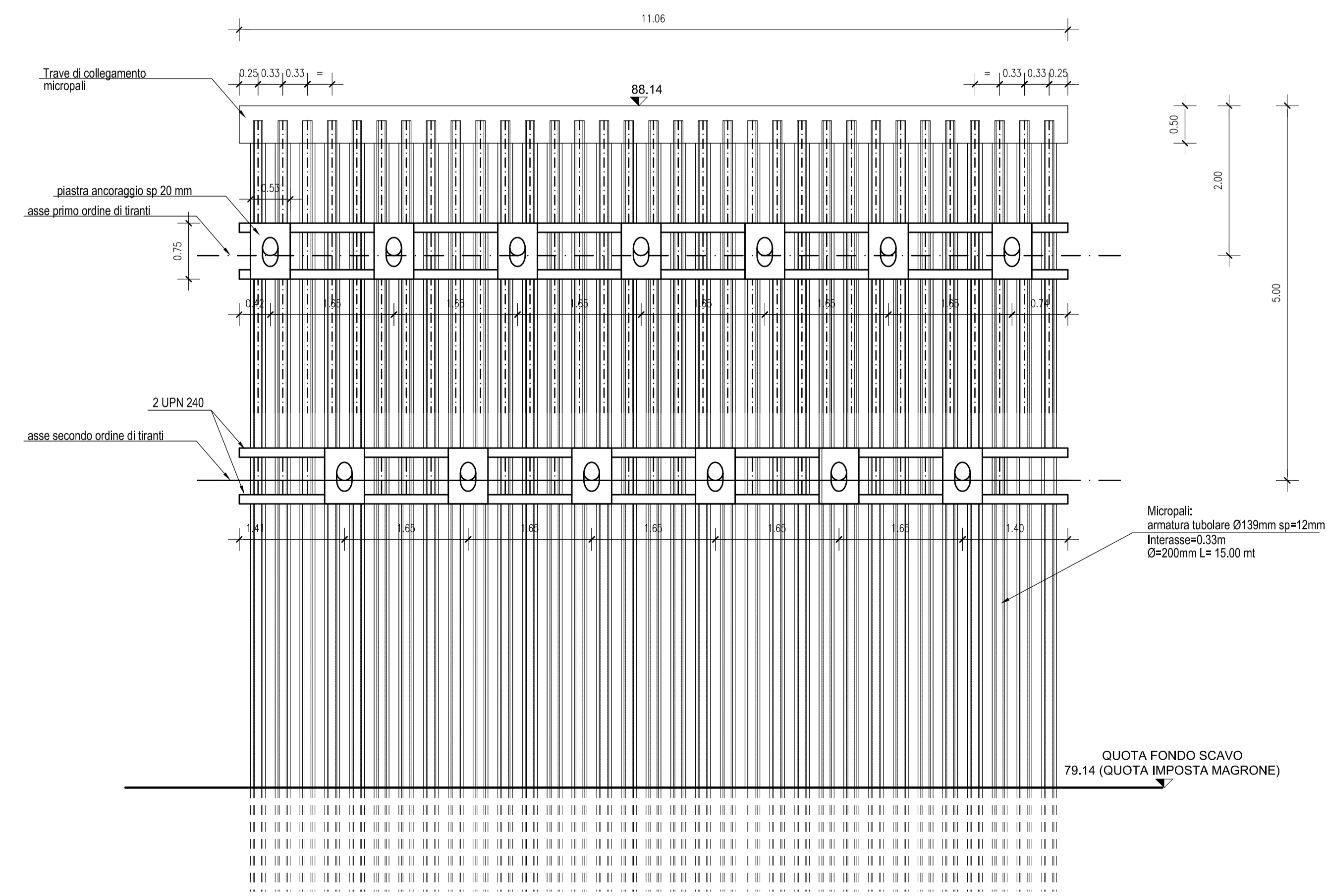


CARPENTERIA ED ARMATURA CORDOLO DI TESTATA
scala 1:10

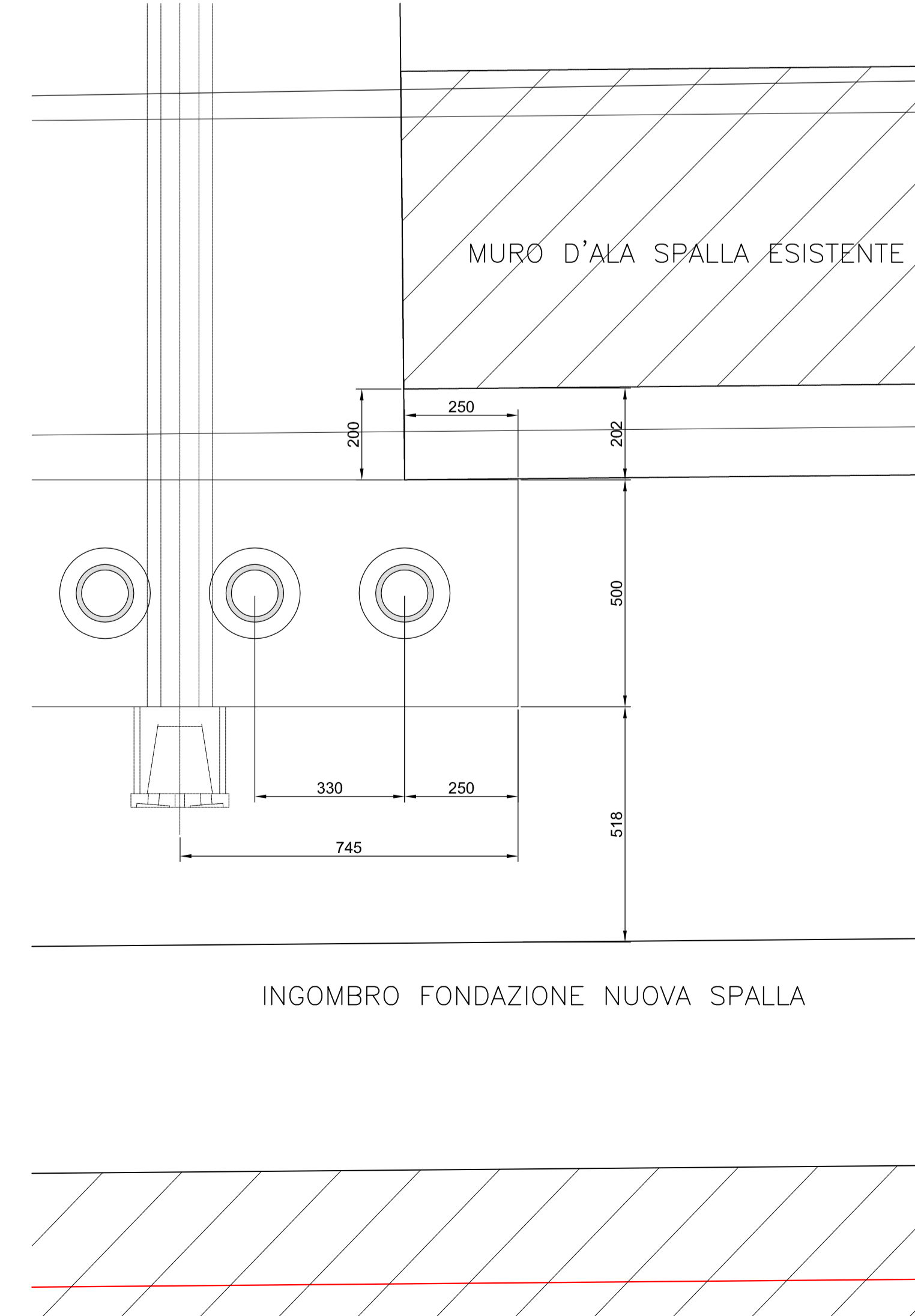


SPECIFICHE TECNICHE	
1. CARATTERISTICHE DEI MATERIALI E MODALITÀ ESECUTIVE:	DEVONO ESSERE CONFORMI AL D.M. 14/01/2008
2. CALCESTRUZZO:	2.1 RESISTENZA CARATTERISTICA A 28 gg. Cordoli R _{ck} = 30 N/mm ² (classe C25/30) 2.2 DIMENSIONE MASSIMA INERTE 20 mm 2.3 CLASSE DI CONSISTENZA DETERMINATA IN BASE ALL'ABBASSAMENTO DEL CONO (UNI 9418) S4 2.4 CLASSE DI ESPOSIZIONE WC2 fondazioni
3. ACCIAI IN BARRE:	3.1 BARRE AD ADERENZA RIQRORATA TIPO B 450 C CONTROLLATO IN STABILIMENTO 3.2 LE BARRE DEVONO ESSERE COLLEGATE TRA DI LORO MEDIANTE ADEGUATE LEGATURE PER EVITARE LO SPOSTAMENTO DURANTE IL GETTO E GARANTIRE COMPIUTE RICOPRIMENTO E POSIZIONE DI PROGETTO. 3.3 COPRIFERRO 40 mm IN FONDAZIONE ED ELEVAZIONE IL COPRIFERRO DEVE ESSERE RICOPRIMENTO MEDIANTE ADEGUATI DISTANZIATORI IN PLASTICA O CALCESTRUZZO. 3.4 SOVRAPPORZIONI 40# SALVO DIVERSA INDICAZIONE
4. ACCIAIO DA CARPENTERIA (PROFILATI E TUBOLARI MICROPALI):	4.1 PROFILATI E PASTRAME ACCIAIO S355JR 4.2 ARMATURE TUBOLARE PER MICROPALI ACCIAIO S355JR TUBOLARI SENZA SALDATURA
5. MALTE E PASTE CEMENTIZIE PER FORMAZIONE MICROPALI:	5.1 CLASSE DI RESISTENZA C25/30 5.2 RAPPORTO A/C < 0.5 5.3 AGGREGATO COSTITUITO DA CENERI VOLANTI O POLVERINO DI CALCIARE, TOTALMENTE PASSANTI AL VAGLIO DA 0.075 mm. 5.4 DOSAGGI MINIMI PER LE MALTE, 600 KG DI CEMENTO 32.5R TIPO II PER MC DI IMPASTO PER LE PASTE, 900 KG DI CEMENTO 32.5R TIPO II PER MC DI IMPASTO

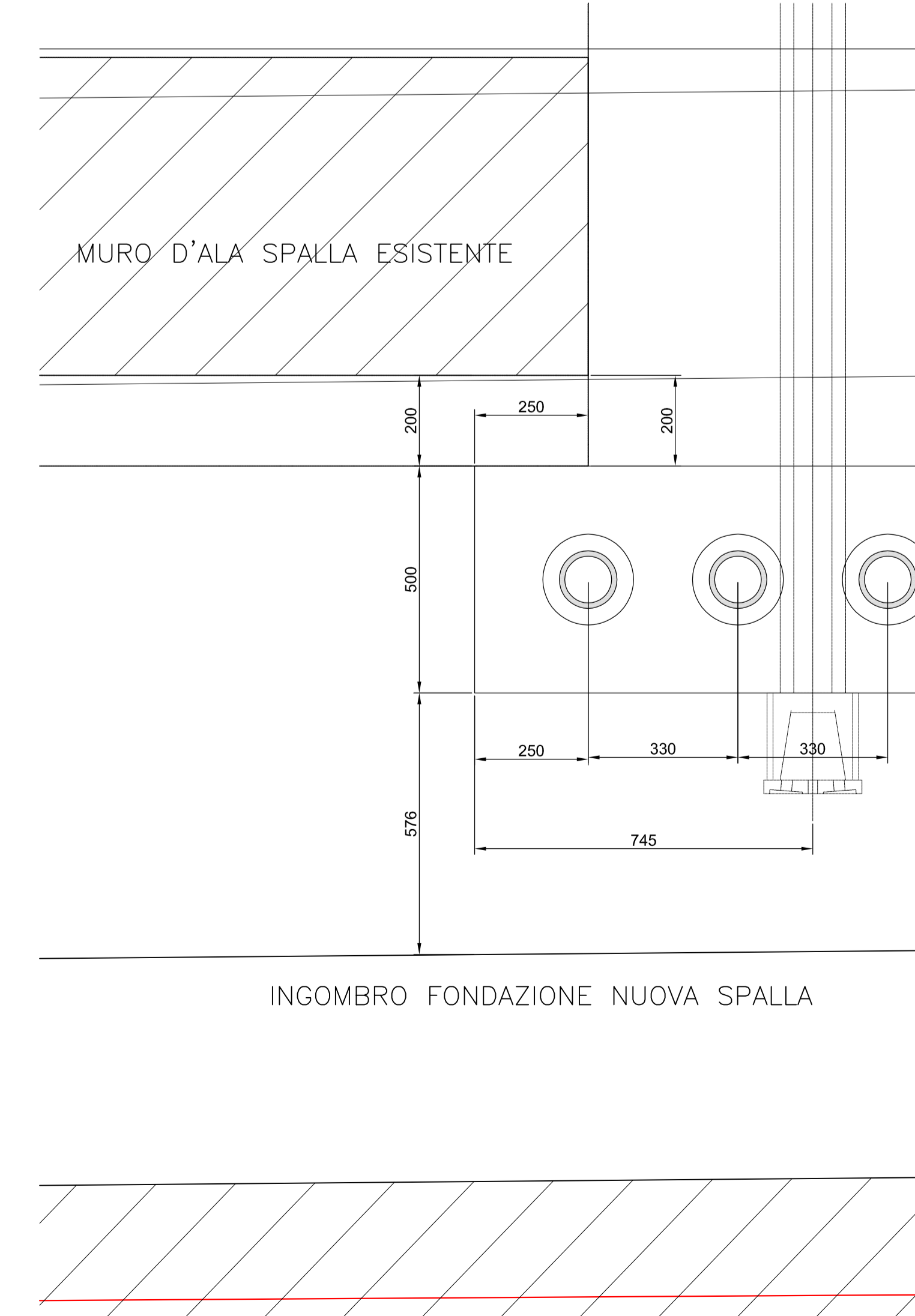
PROSPETTO BERLINESE
scala 1:50



DETTAGLIO IMPOSTA BERLINESE SPALLA MILANO
scala 1:10



DETTAGLIO IMPOSTA BERLINESE SPALLA CREMONA
scala 1:10



9.4 SP EX SS N 415 - LOTTO 3

PROVINCIA DI CREMONA
SETTORE INFRASTRUTTURE STRADALI

S.P. ex S.S. n. 415 "PAULLESE"
AMMODERNAMENTO TRATTO "CREMA-SPINO D'ADDA"

LOTTO N. 3 - "NUOVO PONTE SUL FIUME ADDA"
LAVORI DI RADDOPPIO DEL PONTE SUL FIUME ADDA
E DEI RELATIVI RACCORDI IN PROVINCIA DI CREMONA E LODI

1	revisione e miglior verifica CPT		
0	prima emanazione		
approvazione	autorizzazione	data CUP	data approvazione
PROGETTO DEFINITIVO		G41B03000270002	
O.A. N.1 - PONTE SUL FIUME ADDA OPERE PROVVISORIALI BERLINESE DI PROTEZIONE SPALLE		15E10-STR15	
		9.4	1:100/50/10
data progetto	27 MAR 2016		