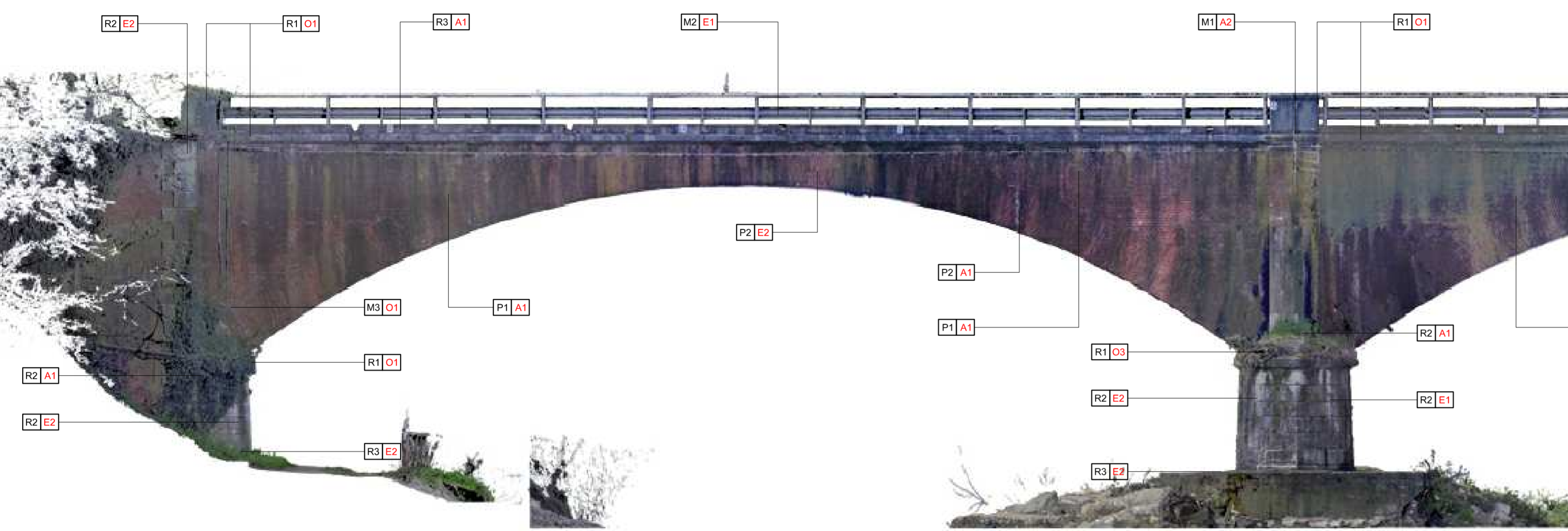


PROSPETTO VISTO DA MONTE



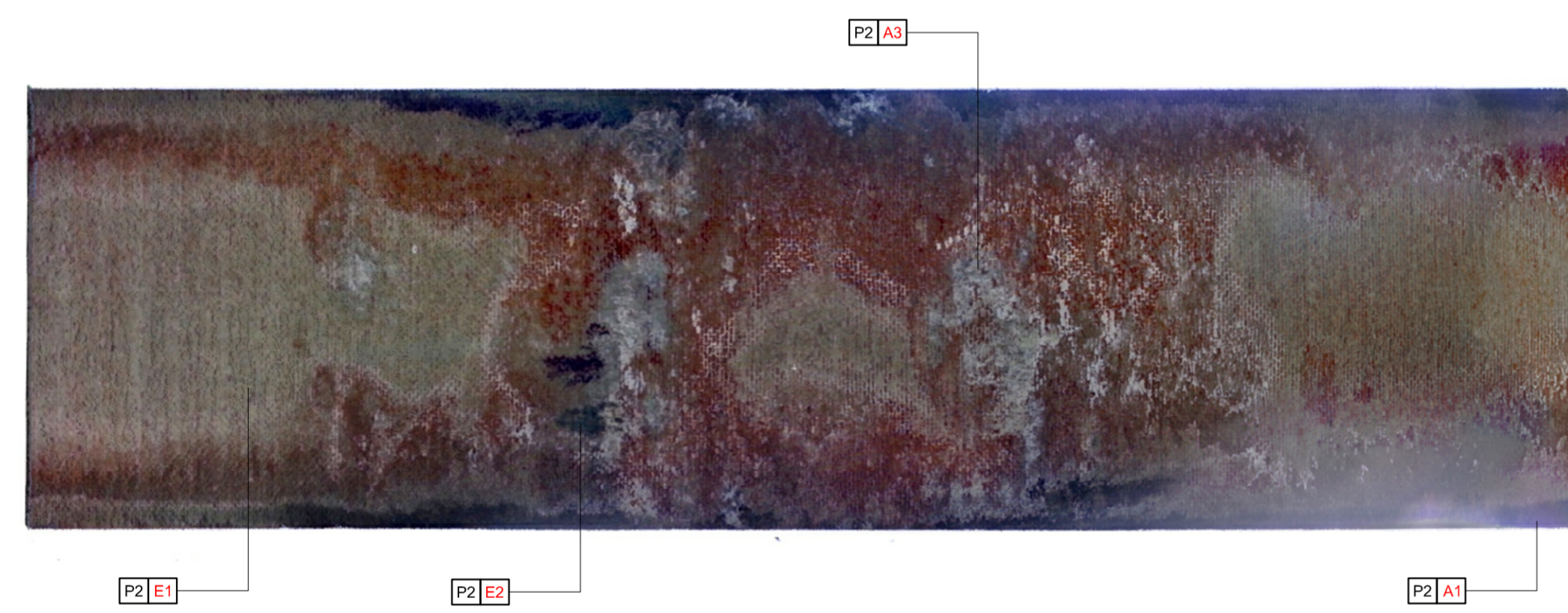
PILA 1

SPALLA 1

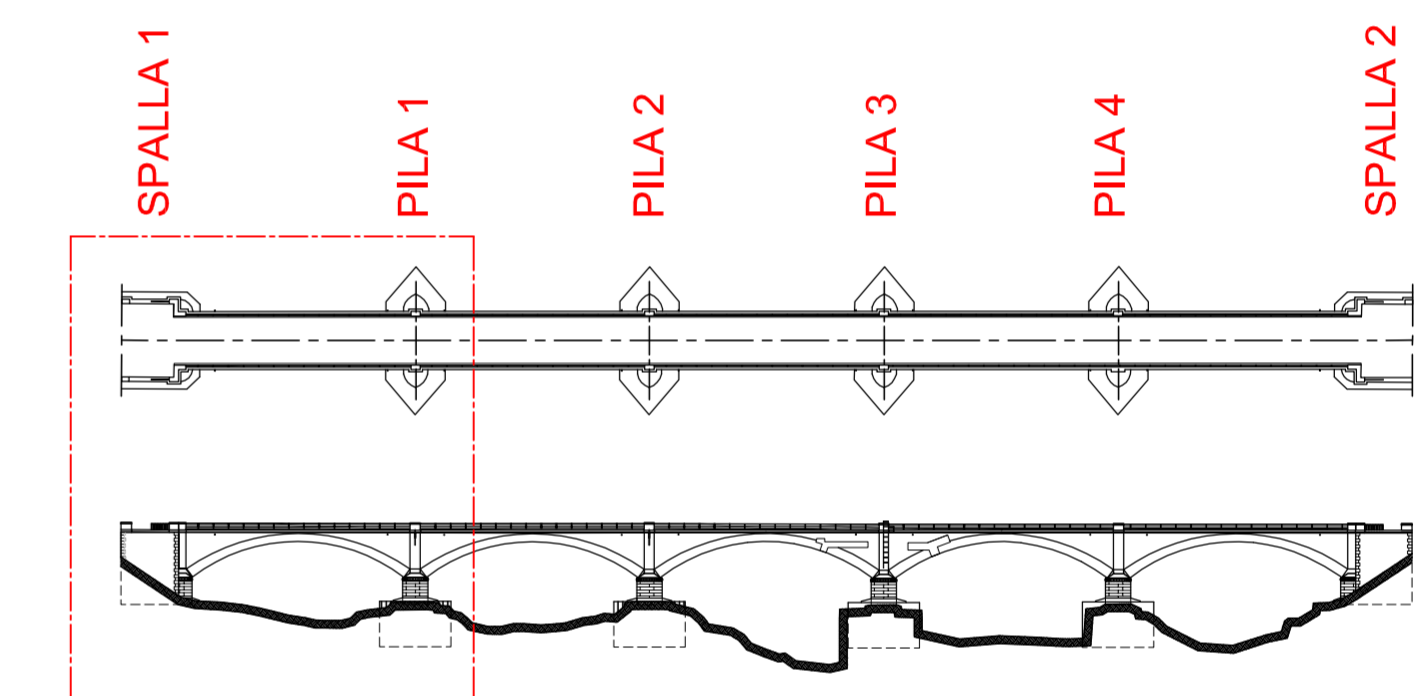
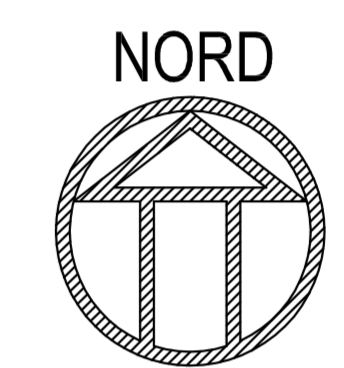
Materiale	
P1	Paramenti murari in mattoni a vista
P2	Archi in muratura di mattoni a vista
R1	Rivestimenti e manufatti in materiale lapideo – granito di Montorfano
R2	Rivestimenti e manufatti in materiale lapideo – brecciola di Urago
R3	Rivestimenti e manufatti in conglomerato cementizio
B1	Manto stradale in conglomerato bituminoso
M1	Elementi metallici
M2	Manufatti in metallo zincato
M3	Manufatti in plastica/cavi rivestiti in gomma

Degrado prevalente	
A1	Patine biologiche/vegetazione
A2	Ossidazione
A3	Efflorescenze saline
E1	Deposito superficiale
E2	Macchie, gocciolature e dilavamenti
I1	Graffiti/verniciature
O1	Rotture, scagliature ed erosione superficiali
O2	Rigonfiamento, distacchi
O3	Fessurazioni/allargamento delle connessioni

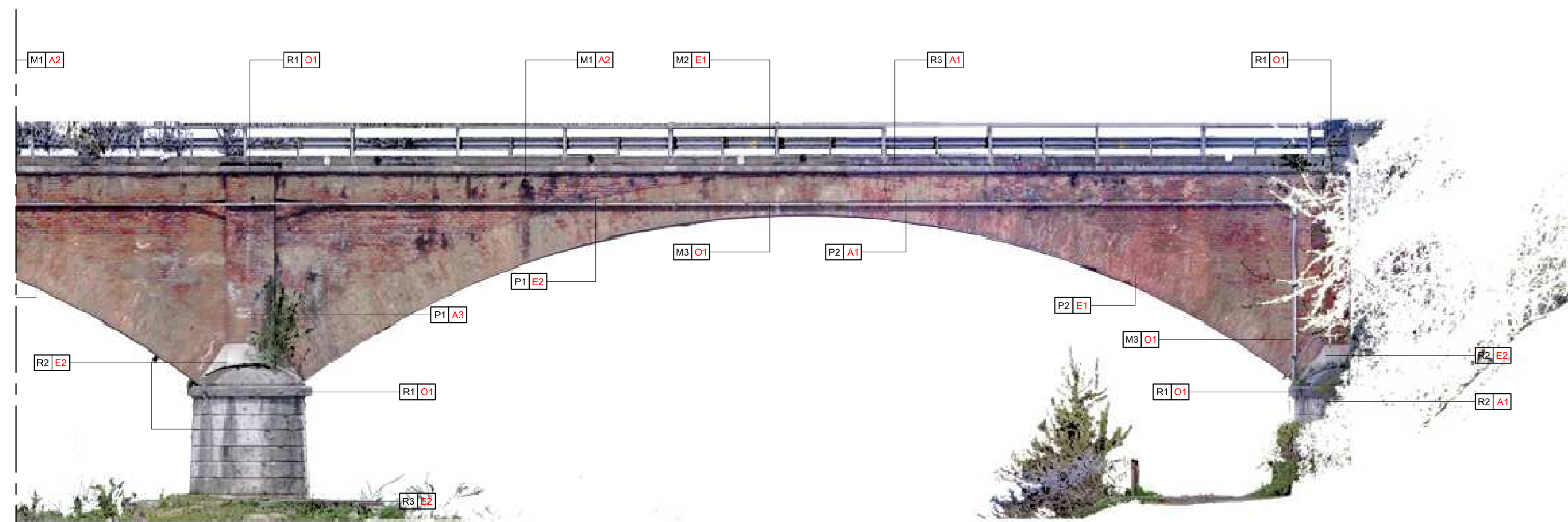
INTRADOSSO DELLA CAMPATA



PILA 1 (lato Ovest)



PROSPETTO VISTO DA VALLE



PILA 1

SPALLA 1

SPALLA 1



disegno n.	12.5.6	OGGETTO	SP EX SS N 415 - LOTTO 3	DATA APPROVAZIONE	
 PROVINCIA DI CREMONA SETTORE INFRASTRUTTURE STRADALI					
S.P. ex S.S. n. 415 "PAULLESE" AMMODERNAMENTO TRATTO "CREMA-SPINO D'ADDA"					
LOTTO N. 3 - "NUOVO PONTE SUL FIUME ADDA" LAVORI DI RADDOPPIO DEL PONTE SUL FIUME ADDA E DEI RELATIVI RACCORDI IN PROVINCIA DI CREMONA E LODI					
PROGETTO DEFINITIVO		CODICE CUP: G41B03000270002			
O.A. n. 2 - Ponte "Asburgico" - Relazioni e disegni per il rinforzo Interventi di restauro - PATOLOGICO SPALLA 1 - PILA 1 lato Ovest		SCALA: 27,6		DATA: 27 MAR 2016	
AUT. TECNICA		PROGETTISTA		RESPONSABILE PRODOTTORE	