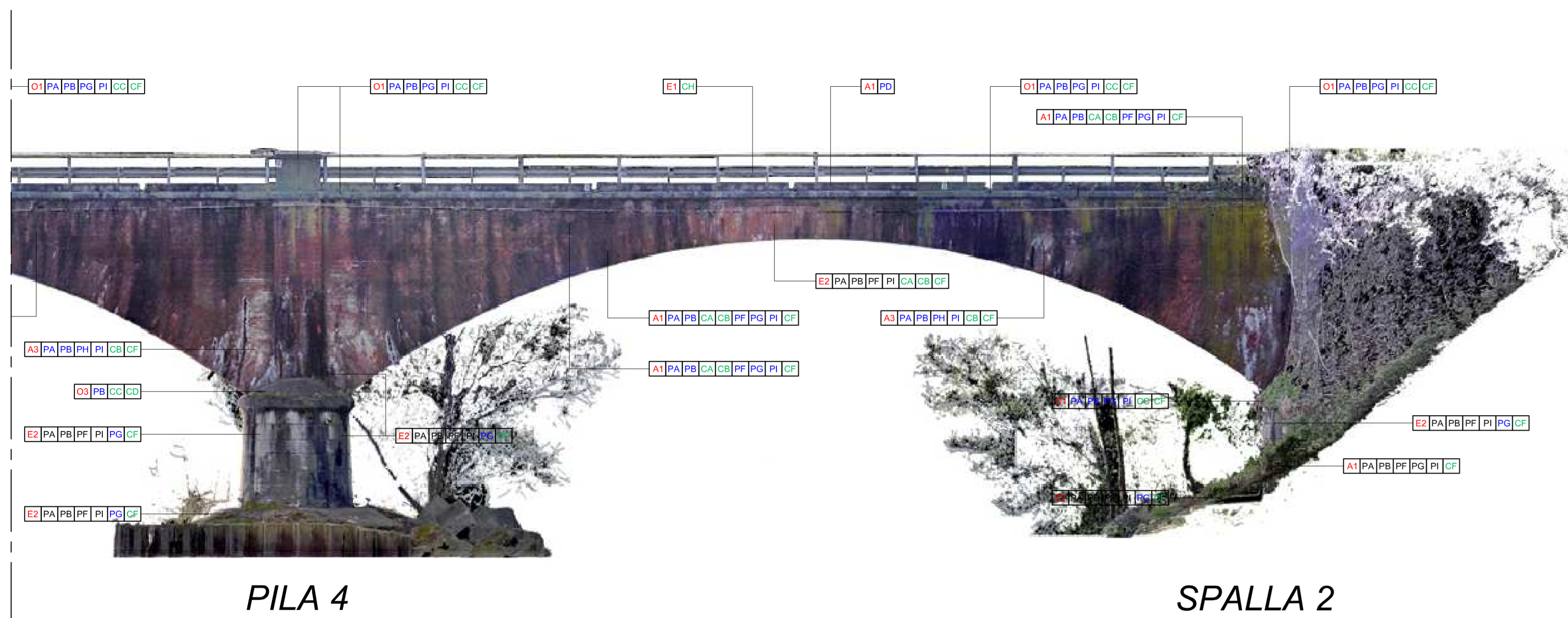


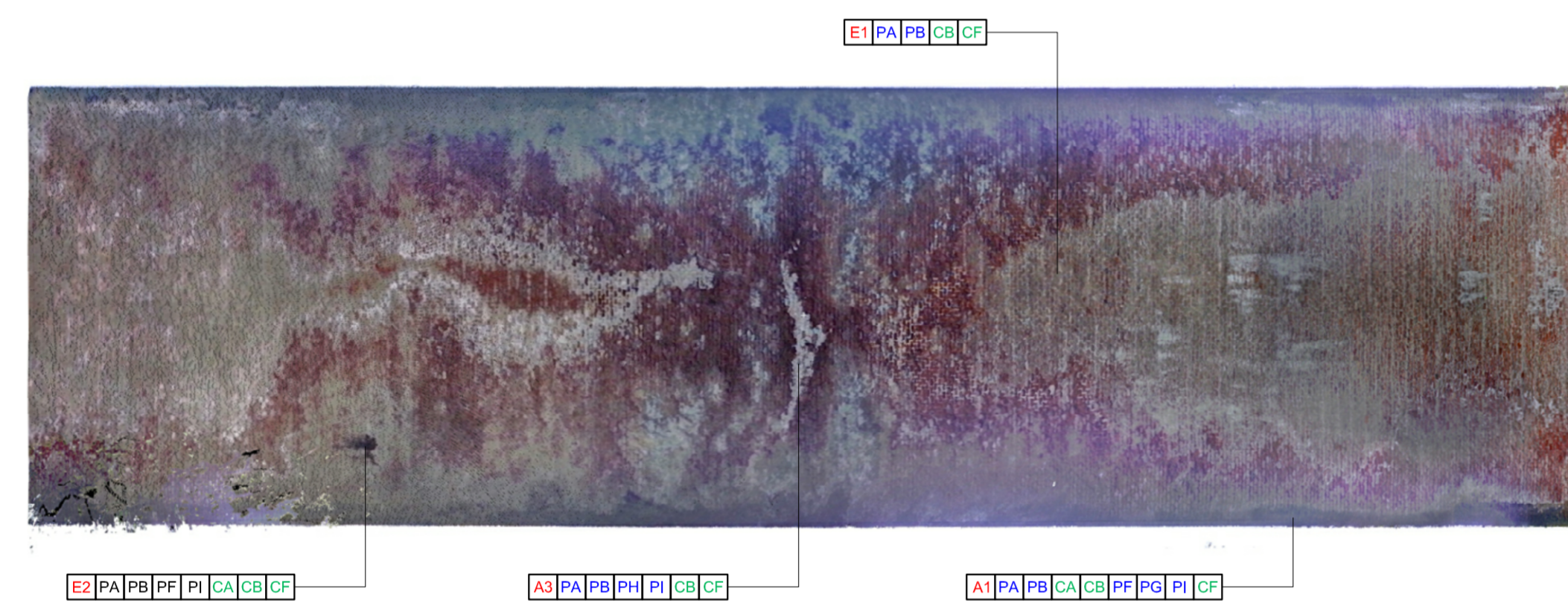
PROSPETTO VISTO DA MONTE



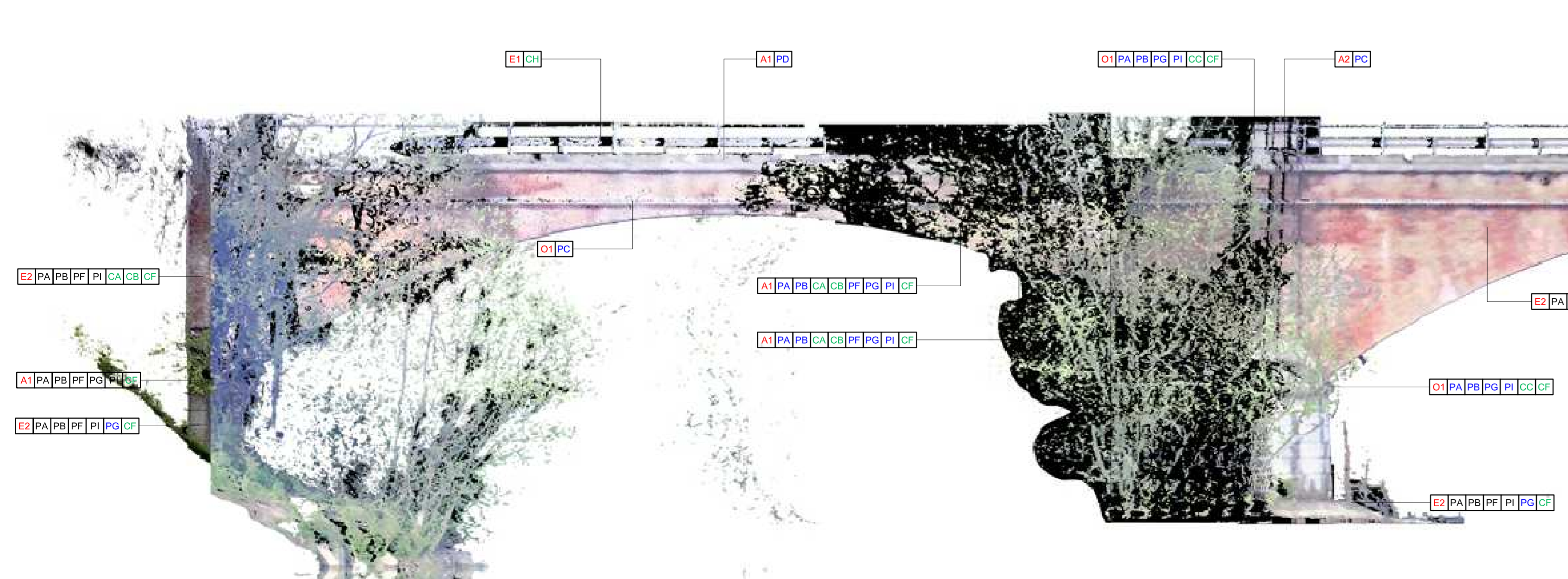
PILA 4

SPALLA 2

INTRADOSSO DELLA CAMPATA



PROSPETTO VISTO DA VALLE



SPALLA 2

PILA 4

Puliture e preparazione dell'intervento

- PA Pulitura a secco ed eventuale aspiratura del particolato atmosferico
- PB Pulitura ad umido - lavaggio
- PC Rimozione di elementi metallici
- PD Rimozione di elementi prefabbricati in cls
- PE Rimozione di graffiti
- PF Disinfestazione mediante applicazione di biocida e rimozione manuale della vegetazione superiore
- PG Rimozione di incrostazioni da attacchi biologici superficiali
- PH Estrazione di sali solubili
- PI Pulizia mediante idrolavaggio

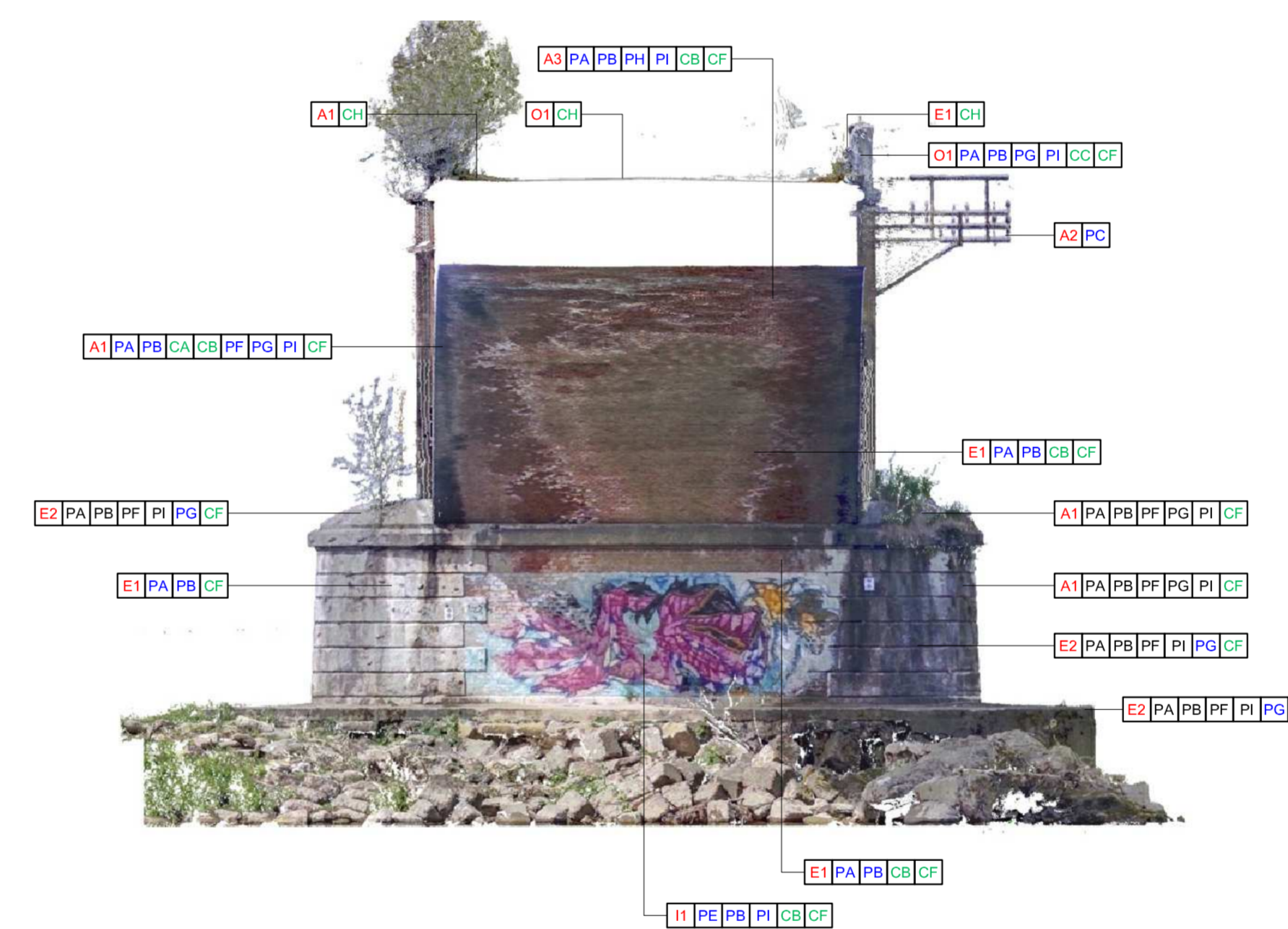
Consolidamento e restauro

- CA Ristabilimento della coesione nei casi di disgregazione delle malte di allestimento di apparecchiature murarie
- CB Ripresa della stitatura dei giunti
- CC Risanatura di lacune che interessano il nucleo murario
- CD Ricostruzione degli elementi mancanti
- CE Sostituzione degli elementi danneggiati
- CF Trattamento preventivo contro la formazione di attacchi di microrganismi
- CG Ripristino dei copriferrì e regolarizzazione superficiale delle superfici di calcestruzzo
- CH Rifacimento completo

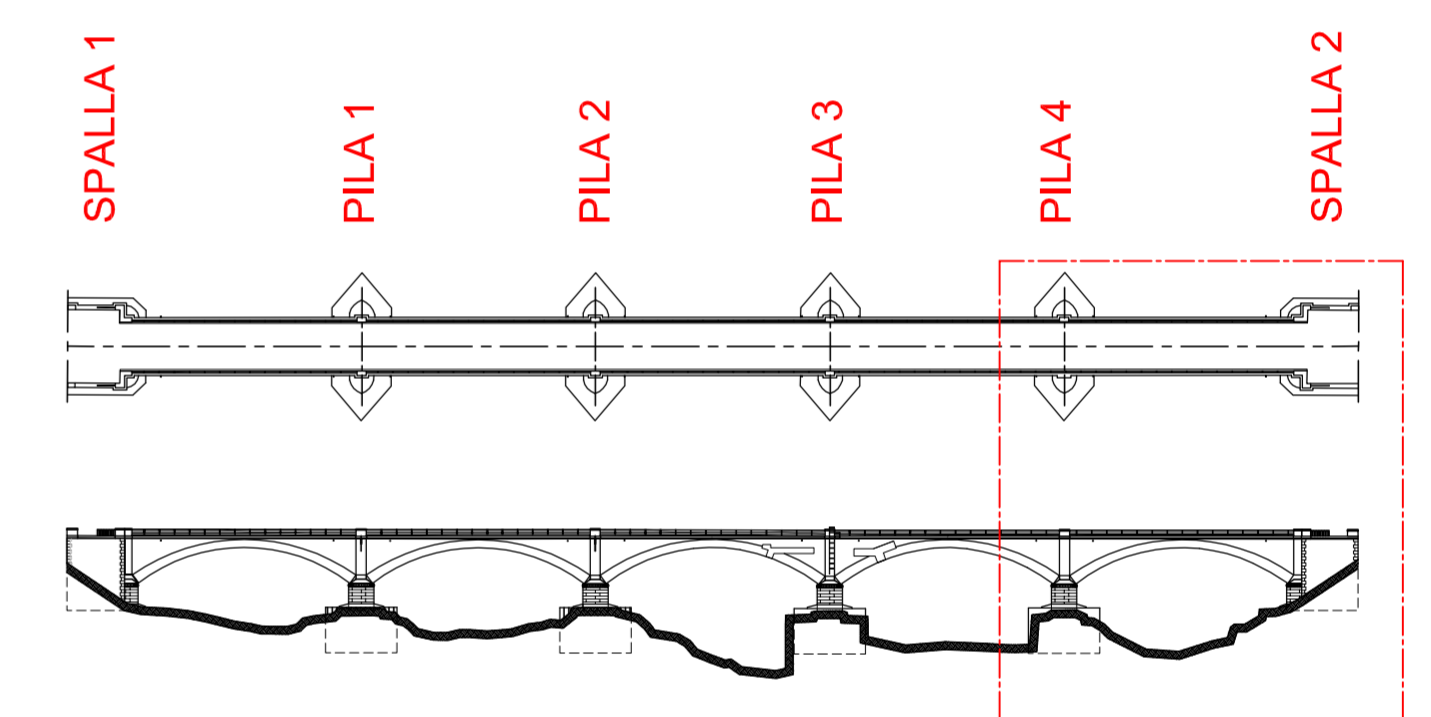
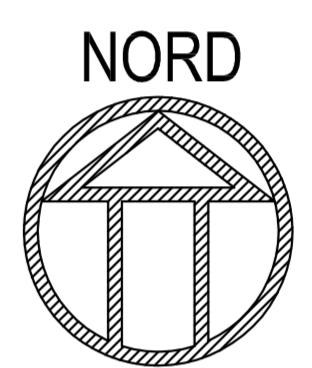
Degrado prevalente

- A1 Patine biologiche/vegetazione
- A2 Ossidazione
- A3 Efflorescenze saline
- E1 Deposito superficiale
- E2 Macchie, gocciolature e dilavamenti
- I1 Graffiti/verniciature
- O1 Rotture, scagliature ed erosione superficiali
- O2 Rigonfiamento, distacchi
- O3 Fessurazioni/allargamento delle connessioni

PILA 4 (lato Est)



SPALLA 2



| | | |
|---|--------------------------|-----------------|
| 12.5.15 | SP EX SS N 415 - LOTTO 3 | |
| <p>PROVINCIA DI CREMONA SETTORE INFRASTRUTTURE STRADALI</p> | | |
| <p>S.P. ex S.S. n. 415 "PAULLESE" AMMODERNAMENTO TRATTO "CREMA-SPINO D'ADDA"</p> | | |
| <p>LOTTO N. 3 - "NUOVO PONTE SUL FIUME ADDA" LAVORI DI RADDOPPIO DEL PONTE SUL FIUME ADDA E DEI RELATIVI RACCORDI IN PROVINCIA DI CREMONA E LODI</p> | | |
| PROGETTO DEFINITIVO | | G41B03000270002 |
| O.A. n. 2 - Ponte "Asburgico" - Relazioni e disegni per il rinforzo Interventi di restauro - CONSERVATIVO PILA 4 lato Est - SPALLA 2 | | 27.15 |
| 12.5.15 | | 1:100 |
| 27 MAR 2016 | | |