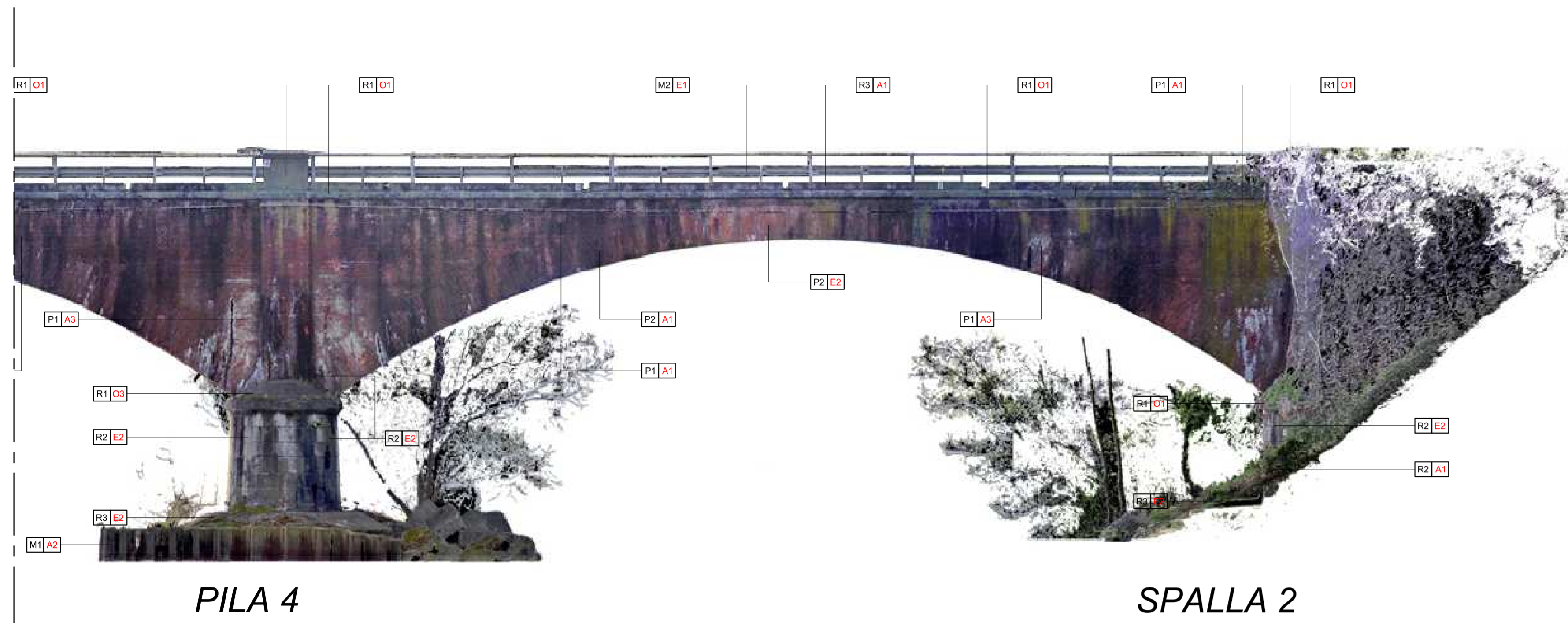


PROSPETTO VISTO DA MONTE



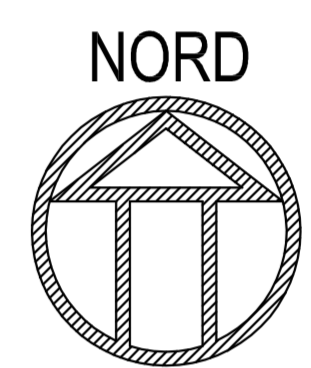
Materiale

- P1 Paramenti murari in mattoni a vista
- P2 Archi in muratura di mattoni a vista
- R1 Rivestimenti e manufatti in materiale lapideo – granito di Montorfano
- R2 Rivestimenti e manufatti in materiale lapideo – brecciola di Urago
- R3 Rivestimenti e manufatti in conglomerato cementizio
- B1 Manto stradale in conglomerato bituminoso
- M1 Elementi metallici
- M2 Manufatti in metallo zincato
- M3 Manufatti in plastica/cavi rivestiti in gomma

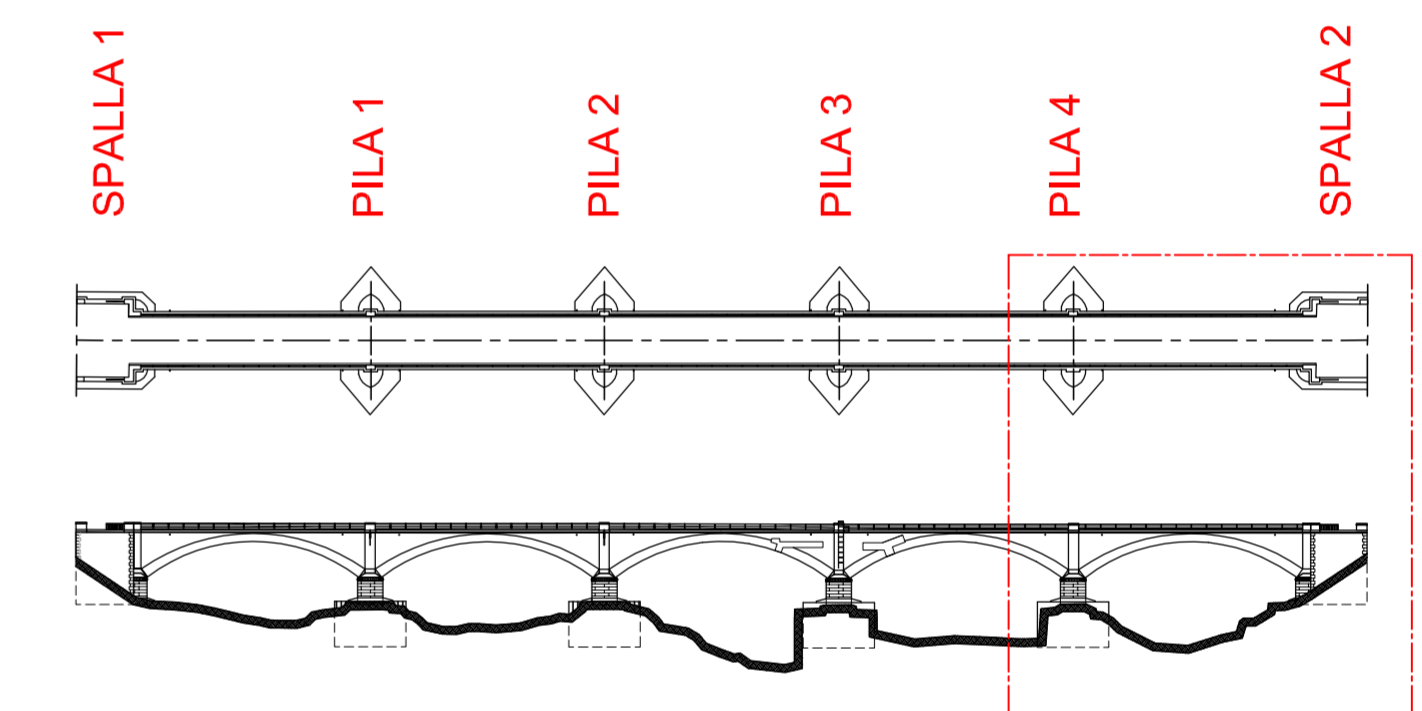
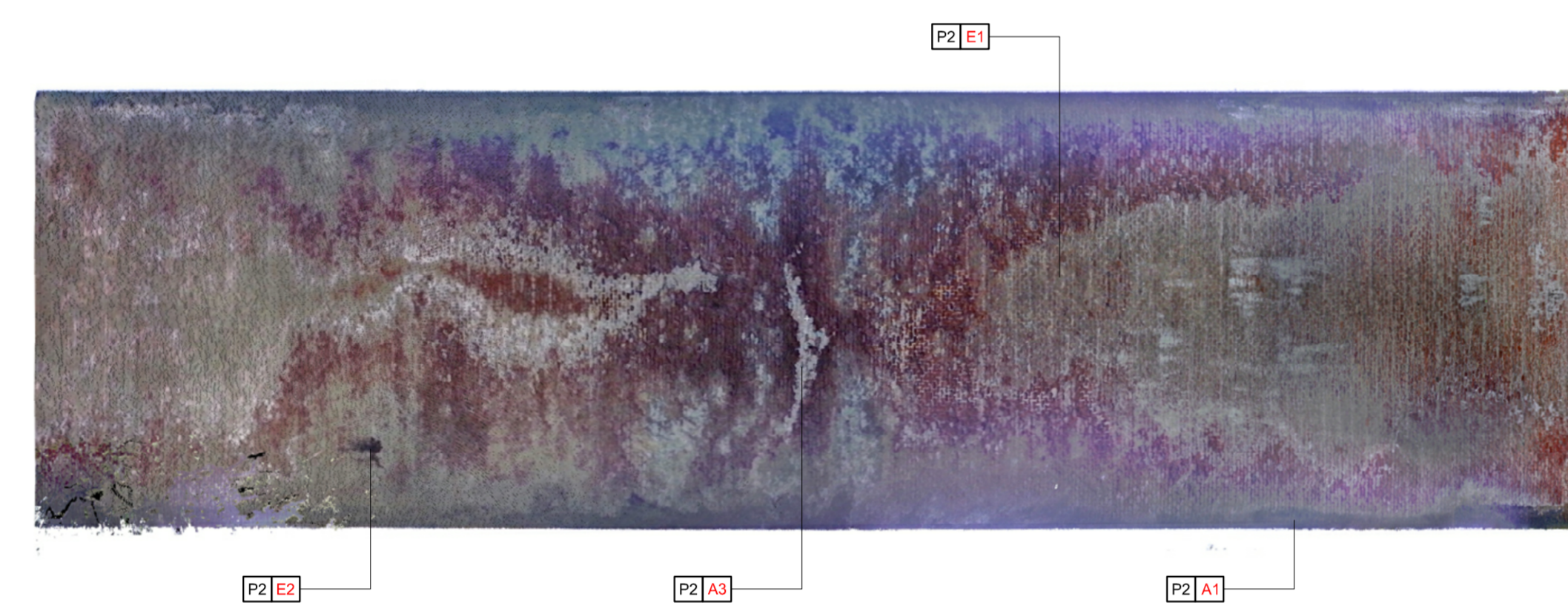
Degrado prevalente

- A1 Patine biologiche/vegetazione
- A2 Ossidazione
- A3 Efflorescenze saline
- E1 Deposito superficiale
- E2 Macchie, gocciolature e dilavamenti
- I1 Graffiti/verniciature
- O1 Rotture, scagliature ed erosione superficiali
- O2 Rigonfiamento, distacchi
- O3 Fessurazioni/allargamento delle connessioni

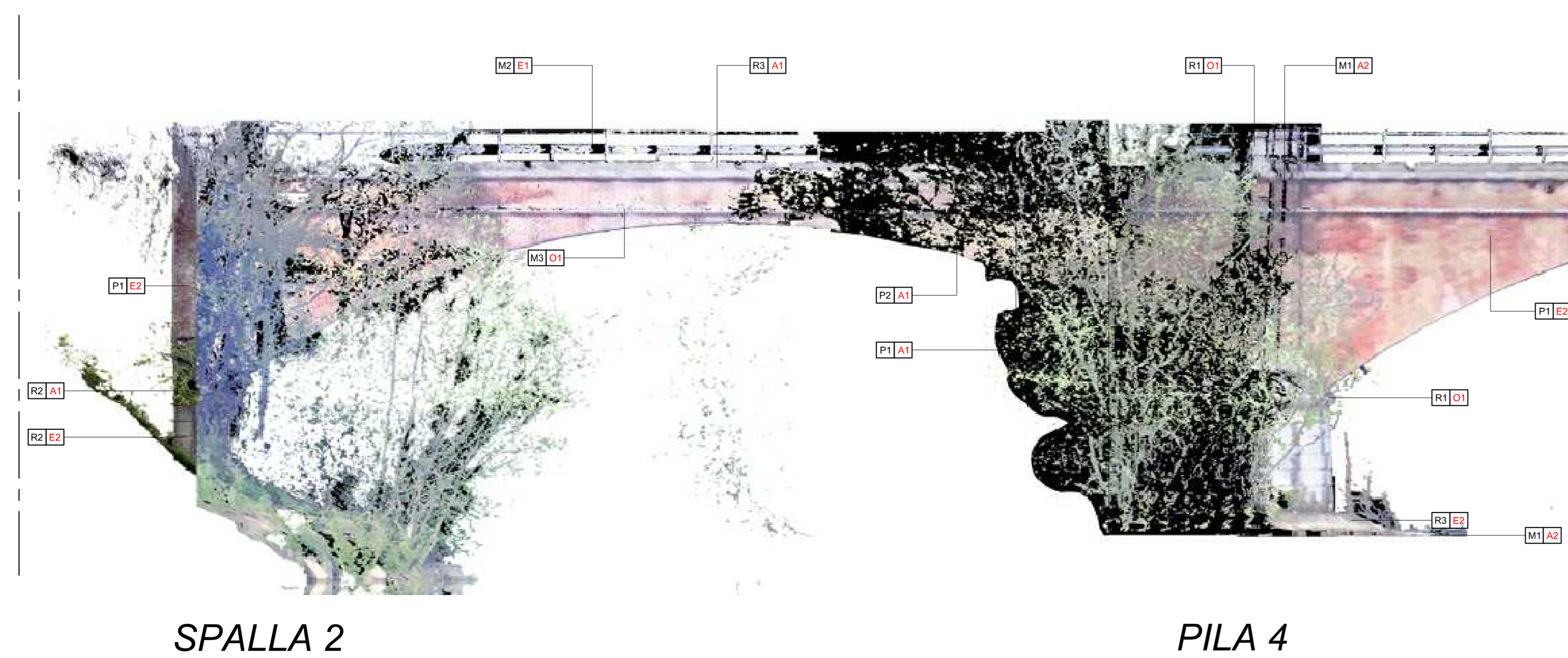
PILA 4 (lato Est)



INTRADOSSO DELLA CAMPATA



PROSPETTO VISTO DA VALLE



SPALLA 2



12.5.10	SP EX SS N 415 - LOTTO 3	
<p>PROVINCIA DI CREMONA SETTORE INFRASTRUTTURE STRADALI</p>		
<p>S.P. ex S.S. n. 415 "PAULLESE" AMMODERNAMENTO TRATTO "CREMA-SPINO D'ADDA"</p>		
<p>LOTTO N. 3 - "NUOVO PONTE SUL FIUME ADDA" LAVORI DI RADDOPPIO DEL PONTE SUL FIUME ADDA E DEI RELATIVI RACCORDI IN PROVINCIA DI CREMONA E LODI</p>		
PROGETTO DEFINITIVO		G41B03000270002
O.A. n. 2 - Ponte "Asburgico" - Relazioni e disegni per il rinforzo Interventi di restauro - PATOLOGICO PILA 4 lato Est - SPALLA 2		27.10
12.5.10		1:100
27 MAR 2010		