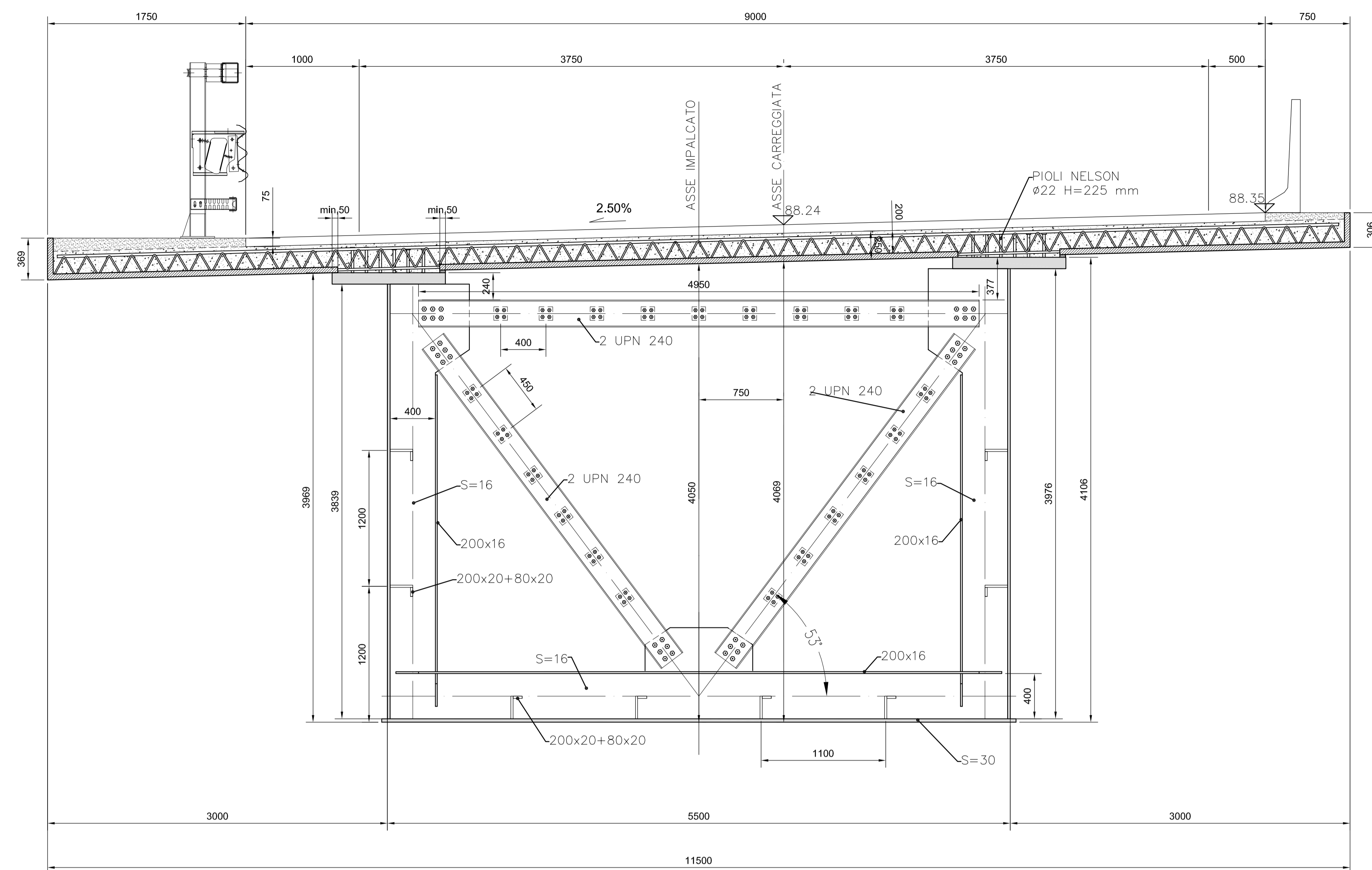


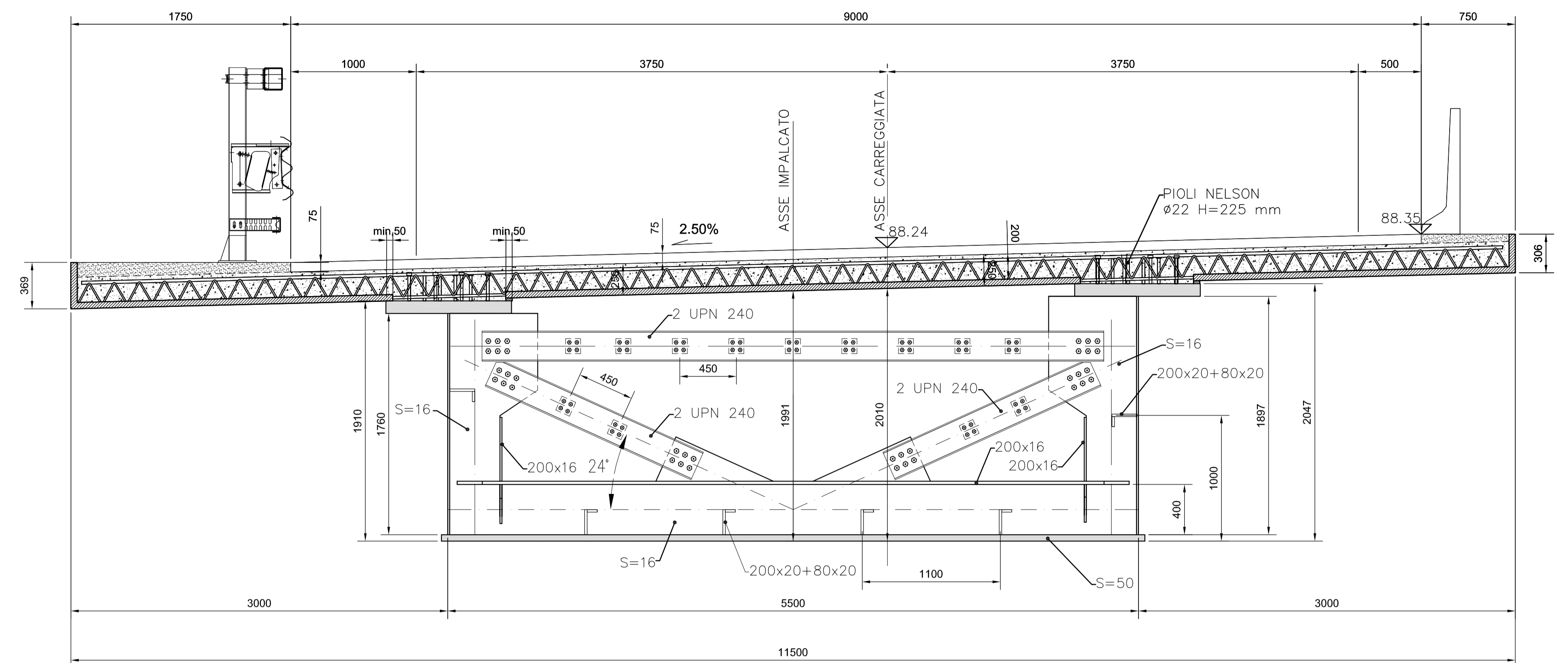
TRAVERSO DI CAMPATA PROSSIMITA' PILE

scala 1:50



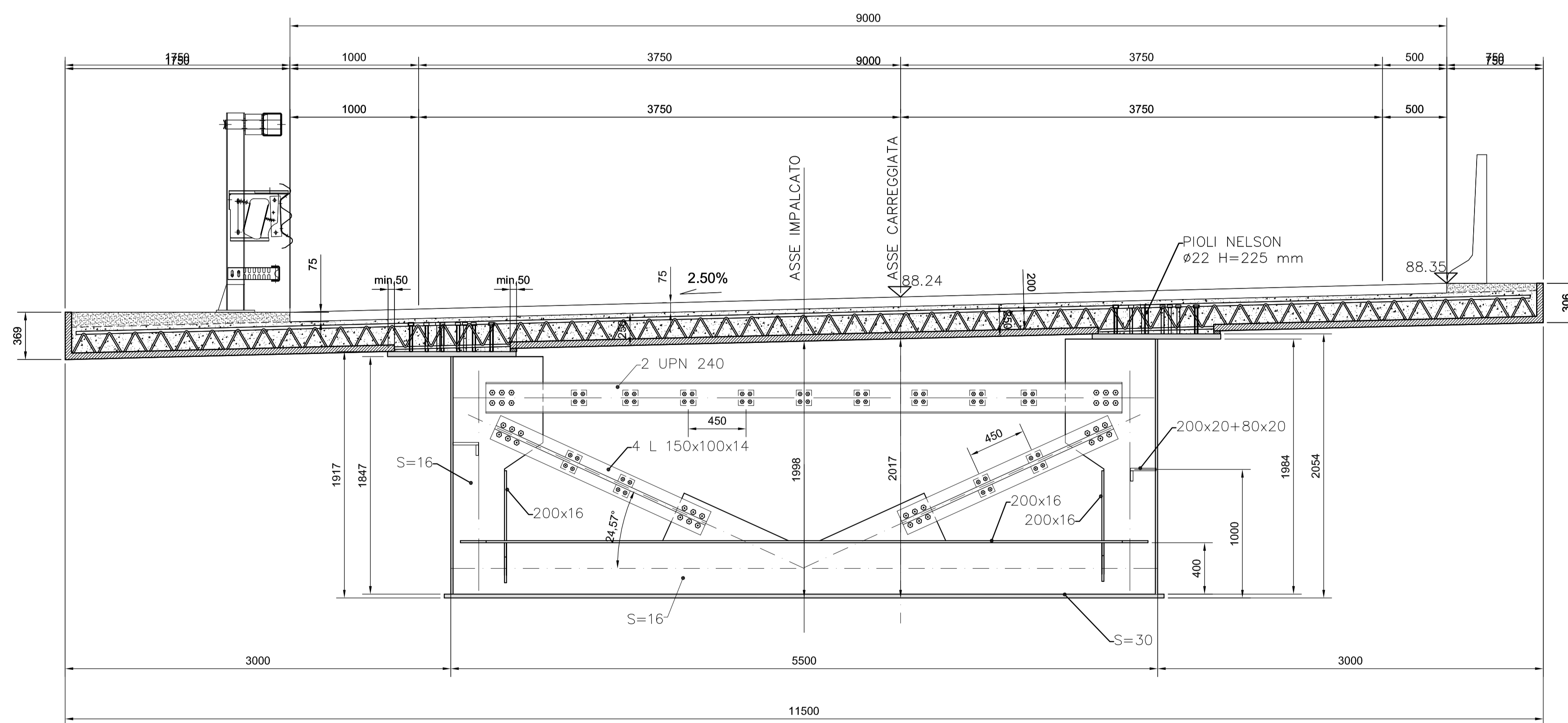
TRAVERSO DI CAMPATA IN MEZZERIA CAMPATA CENTRALE

scala 1:50



TRAVERSO DI CAMPATA PROSSIMITA' SPALLE

scala 1:50



**NOTA COLLEGAMENTI**  
**COLLEGAMENTI BULLONATI TRAVERSI MEDIANTE BULLONI**  
**M27 CL 10.9 "A TAGLIO" FORATURE SOTTOCALBRATE DA**  
**ALESARE IN CANTIERE**  
**INTERASSE E PASSO 3Ø**

MATERIALI

**SALDATURE**  
 MINIMO  $z = 0,7 S$   
 SALVO DIVERSA INDICAZIONE

**ACCIAIO PER CARPENTERIA:**  
 CORTEN  
 S355J0W - FESUDC PROFILI LAMINATI  
 S355J0W - FESUDC PIASTRE MK <= 20 mm  
 S355J2W - FESUDC PIASTRE POS <= 40 mm  
 S355J2W - FESUDC PIASTRE POS > 40 mm

**ACCIAIO PER ARMATURA:**  
 B450 C

**CALCESTRUZZO :**  
 FONDAZIONI: C28/35  
 ELEVAZIONI: C32/40  
 SOLETTA: C35/45

**NOTE MATERIALI**  
 CLASSE ESPOSIZIONE YF3  
 FONDAZIONI ED ELEVAZIONI YF4  
 SOLETTA YF4  
 CLASSE CONSISTENZA S4  
 COPPIFERRO 5 cm (3 cm soletta)

**VERNICIATURE**  
 I LUOGHI DI VERNICIATURA SARANNO COME INDICATO NELLE NOMINE TECNICHE D'OPERA  
 PRINCIPALI CARATTERISTICHE:  
 - QUANTITÀ FINISSIMA SINO A 1/2  
 - MANO DI FONDO PIGMENTATO AL CROMATO DI ZINCO C180 MICRON  
 - MANO INTERMEDIA EPOSSICA PIGMENTATA CON BISSOCCO C180 MICRON  
 - MANO DI FINISSIMA POLIURETANICA CON SPESORE DI 60 MICRON IN COLTRE SUL 9006 (LUS254)

**PIOLI NELSON**  
 PIOLI NELSON DI 27-28 (225/202) + C400 SERRAMENTATO 200 AL TRAVERSO, RETICOLA 400 N°/mm, allungamento 15 % SECONDO UNI-EN 10025  
 NORMA DI RIFERIMENTO UNI-EN ISO 15618

**SMUSSO A/B (S SPESORE PIATTO)**

BULLONE	FORO	BULLONE	FORO
M 10	Ø 10,3	M 22	Ø 22,5
M 12	Ø 12,3	M 24	Ø 24,5
M 14	Ø 14,3	M 27	Ø 27,5
M 16	Ø 16,3	M 30	Ø 30,5
M 18	Ø 18,3	M 33	Ø 34
M 20	Ø 20,3	M 36	Ø 37

BULLONE	4,6	5,6	6,6	8,8	10,9
M 10	39	48	58	90	113
M 12	62	77	93	144	180
M 14	96	121	145	225	281
M 16	133	166	199	309	387
M 20	188	235	282	439	549
M 22	256	320	384	597	747
M 24	325	407	488	759	949
M 27	476	595	714	1110	1388
M 30	646	808	969	1508	1885

**COPIE SERRAGGIO BULLONI**

**BULLONE A/B per S355**  
 I giunti bullonati dovranno essere realizzati con bullonati di accoppiamento dei giunti delle parti principali e consentiti, in accordo con quanto prescritto dalla UNI-EN 10904 - UNI 5713 e UNI 5714.  
 - CLASSE BULLONE M10.9 secondo UNI EN 20899/1 - UNI 5712  
 Esp: 10 secondo UNI EN 31634 - UNI 5713  
 Rapp: C20 UNI EN 7845 EN 10082(URC32+40) UNI 5714  
 - CLASSE BULLONE M10.9 secondo UNI EN 20899/1 - UNI 5712  
 Esp: 10 secondo UNI EN 31634 - UNI 5713  
 Rapp: C20 UNI EN 7845 EN 10082(URC32+40) UNI 5714  
 Forature secondo quanto previsto dalla UNI-EN-ISO 15618. I buloni devono essere montati con una molla della 1/2 della capienza e uno spazio sotto il dado. I saloni devono essere verificati secondo la norma UNI-EN 10025. I saloni devono essere verificati secondo la norma UNI-EN 10025. I saloni devono essere verificati secondo la norma UNI-EN 10025.

11.2.6 SP EX SS N 415 - LOTTO 3

PROVINCIA DI CREMONA  
 SETTORE INFRASTRUTTURE STRADALI

S.P. ex S.S. n. 415 "PAULLESE"  
 AMMODERNAMENTO TRATTO "CREMA-SPINO D'ADDA"

LOTTO N. 3 - "NUOVO PONTE SUL FIUME ADDA"  
 LAVORI DI RADDOPPIO DEL PONTE SUL FIUME ADDA  
 E DEI RELATIVI RACCORDI IN PROVINCIA DI CREMONA E LODI

PROGETTO DEFINITIVO G41B03000270002

15E10-STR03

O.A. N.1 - PONTE SUL FIUME ADDA  
 IMPALCATO METALLICO, TRAVERSI DI CAMPATA

11.2.6 1:50

27 MAR 2010