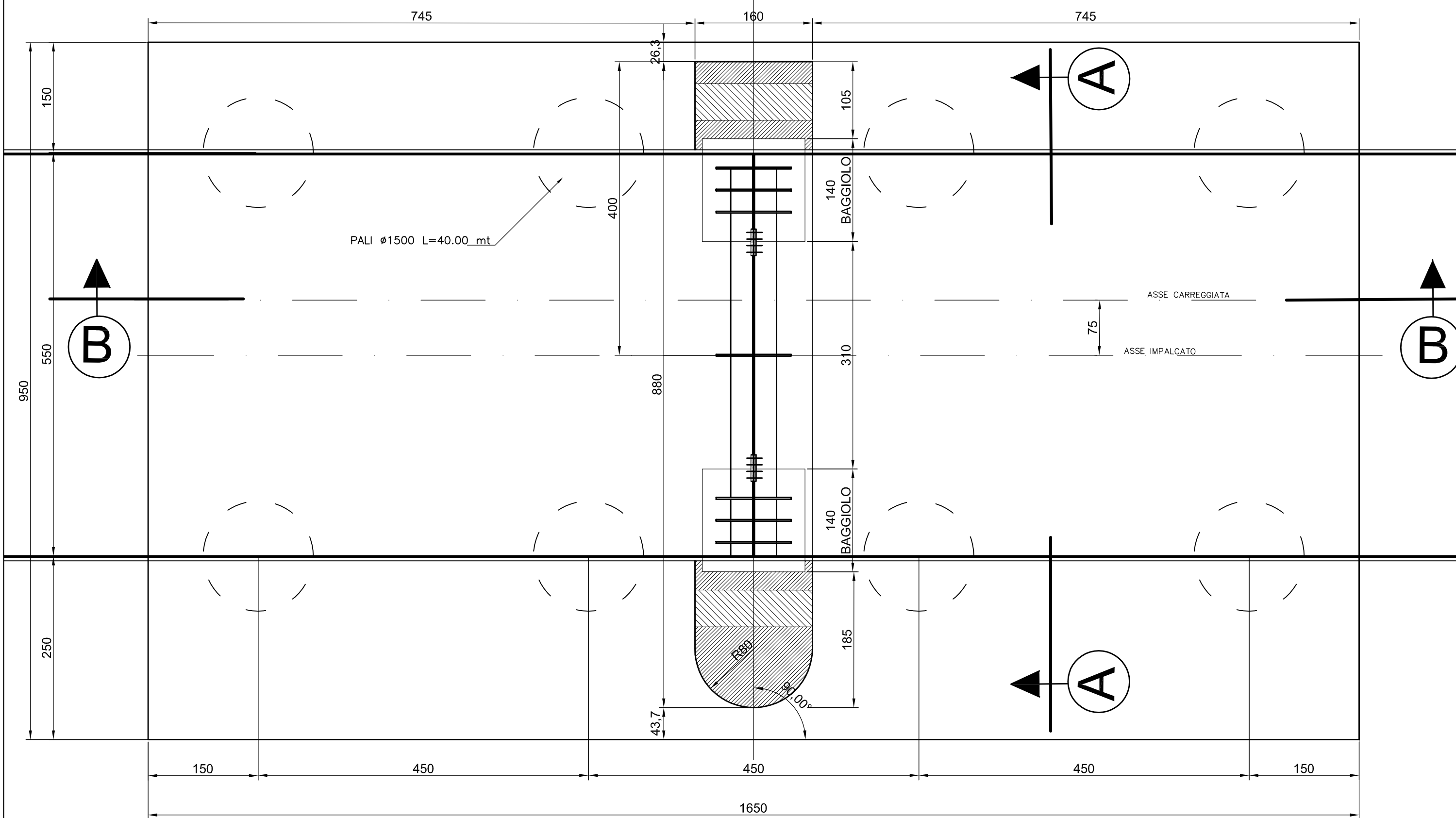
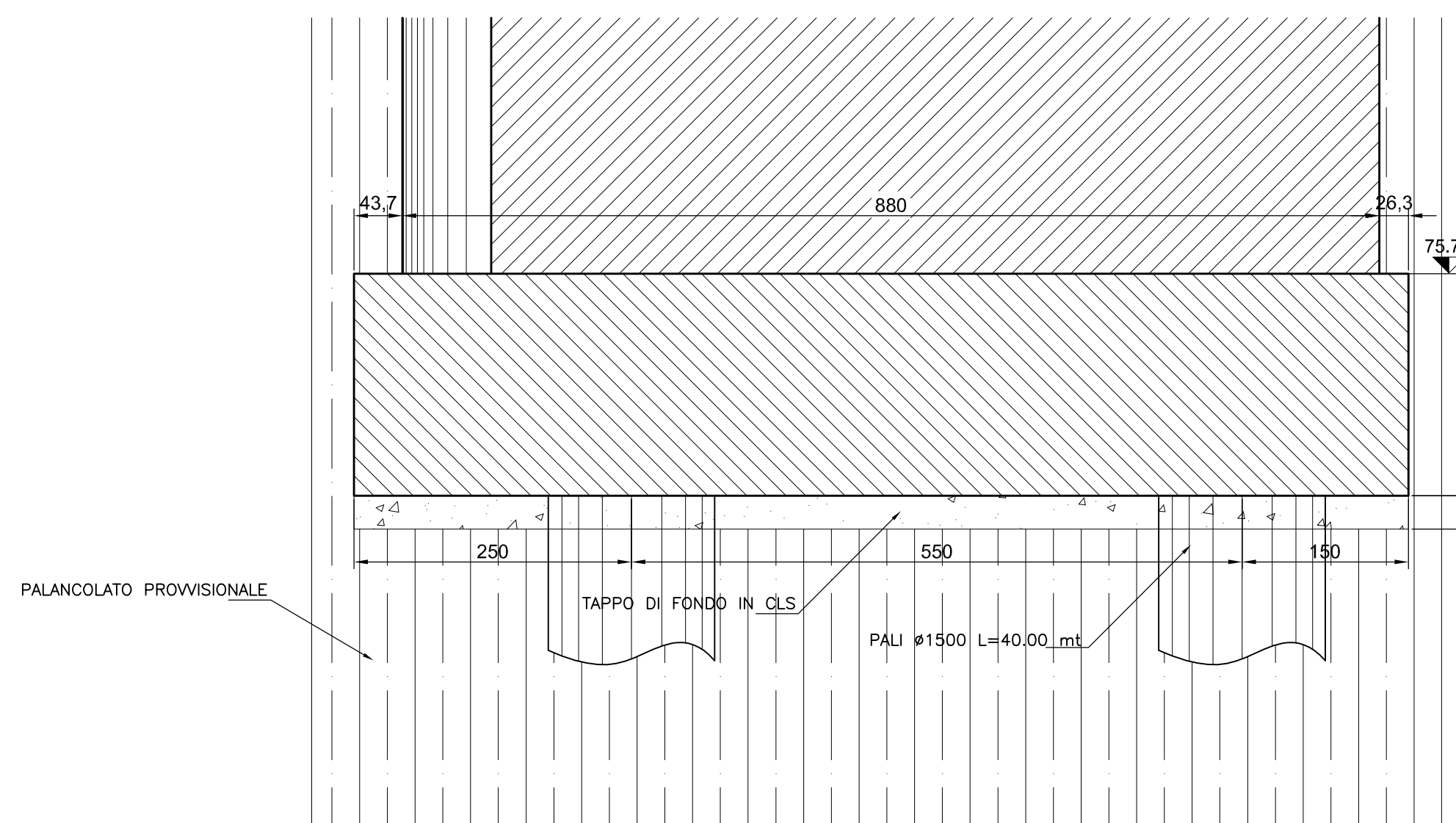


PLANIMETRIA
scala 1:50



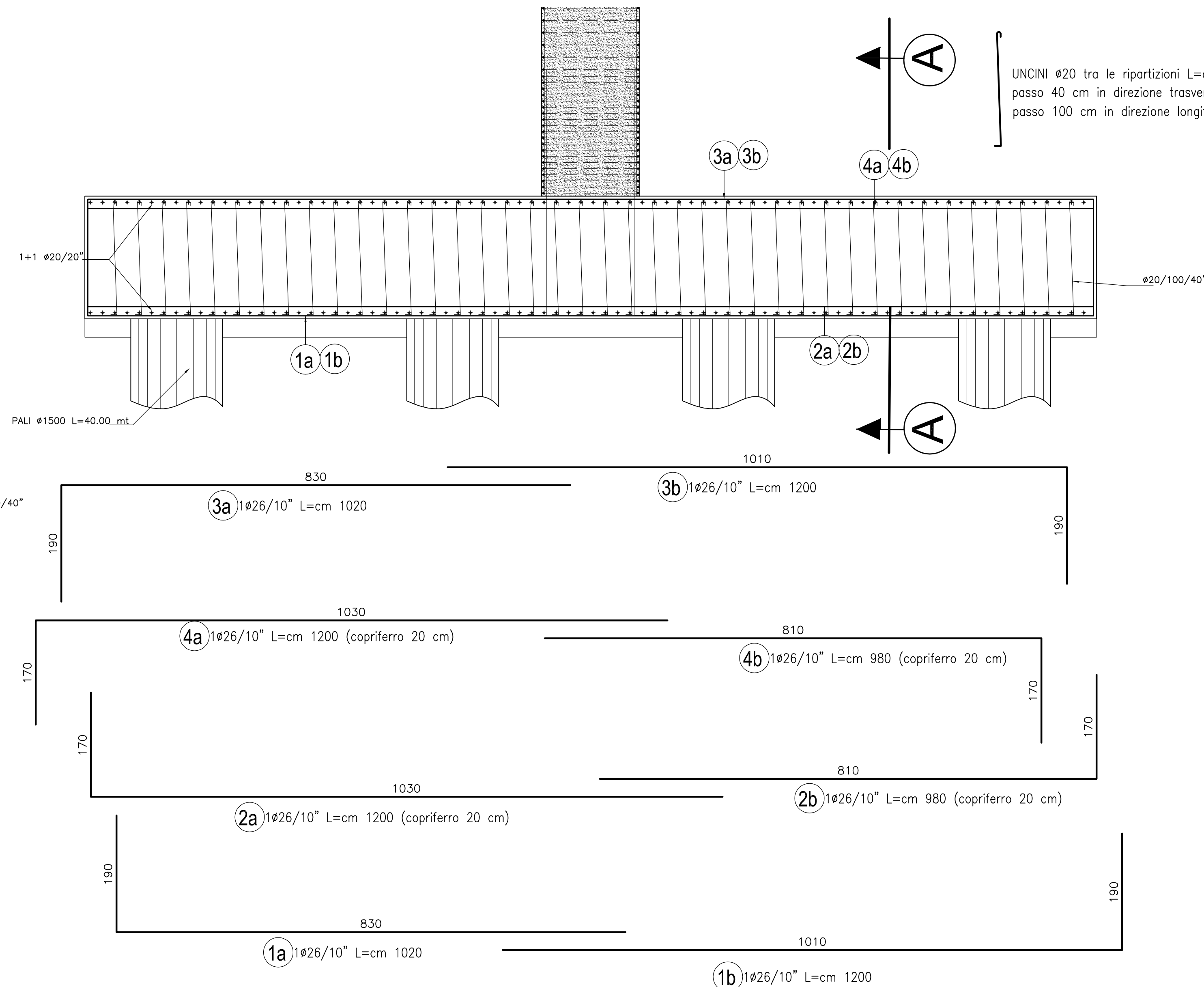
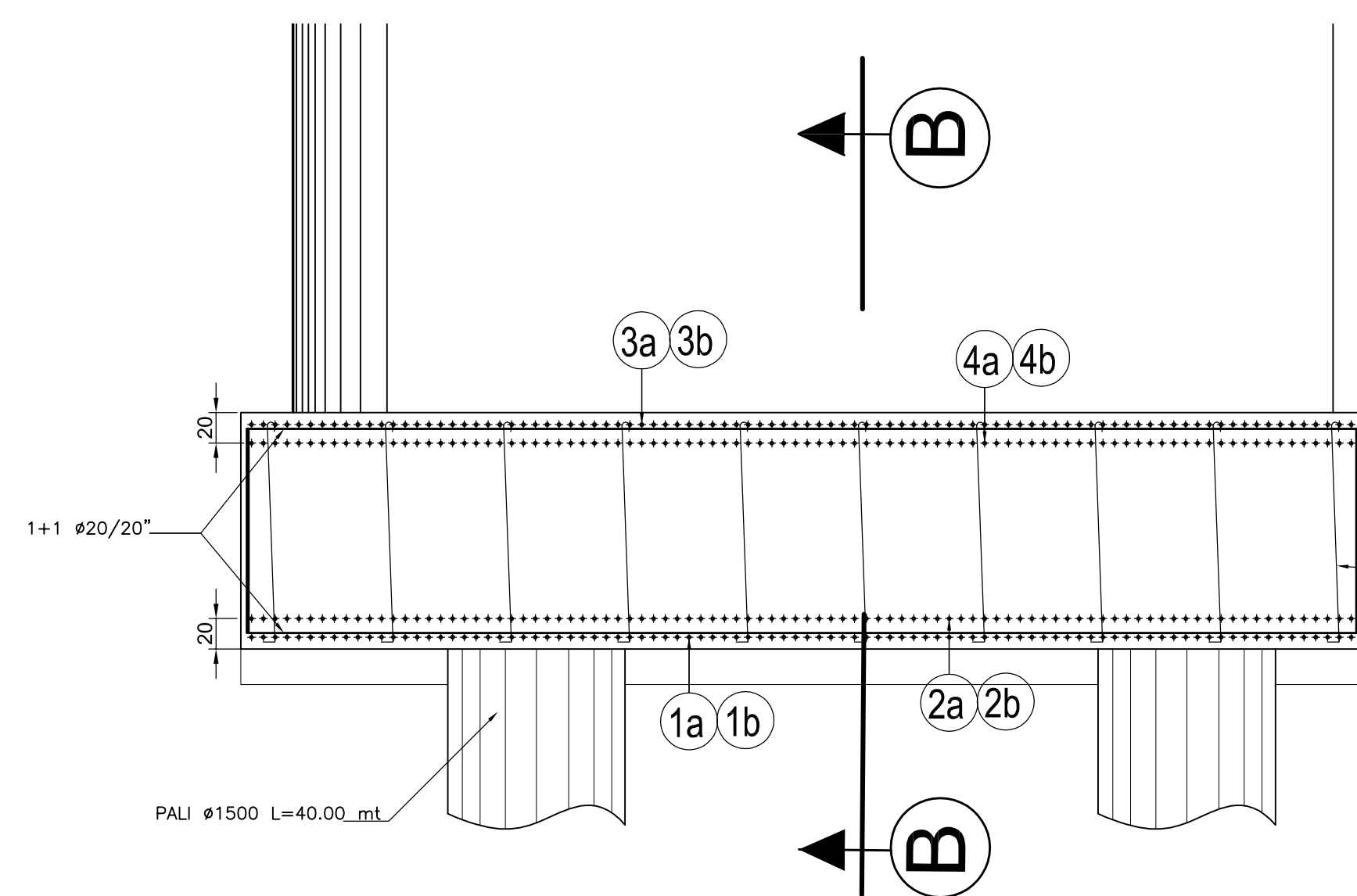
SEZIONE A-A VISTA FRONTALE
scala 1:50



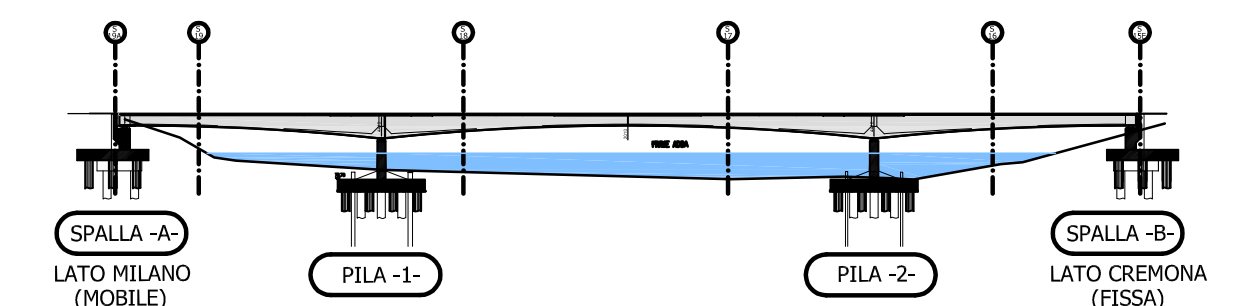
SPECIFICHE TECNICHE	
1. CARATTERISTICHE DEI MATERIALI E MODALITA' ESECUTIVE: DEVONO ESSERE CONFORMI AL D.M. 14/01/2008	
2. CALCESTRUZZO:	
2.1 RESISTENZA CARATTERISTICA A 28 gg.	
Palo	Rck >= 30 N/mm ² (classe C25/30)
Fondazioni	Rck >= 35 N/mm ² (classe C28/35)
2.2 DIMENSIONE MASSIMA INERTE	20 mm
2.3 CLASSE DI CONSISTENZA DETERMINATA IN BASE ALL'ABBASSAMENTO DEL CONO (UNI 9418)	S4
2.4 CLASSE DI ESPOSIZIONE	XC2 (per i pali) XF3 (per fondazioni)
3. ACCIAIO:	
3.1 BARRE AD ADERENZA MIGLIORATA TIPO B450C CONTROLLATO IN STABILIMENTO.	
3.2 LE BARRE DEVONO ESSERE COLLEGATE TRA DI LORO MEDIANTE ADEGUATE LEGATURE PER EVITARE IL LORO SPOSTAMENTO DURANTE IL GETTO E GARANTIRE COMUNE RICOPRIMENTO E POSIZIONE DI PROGETTO.	
3.3 COPRIFERRO	50 mm PER TUTTE LE SUPERFICI
3.4 TENSIONE DI SNERVAMENTO CARATTERISTICA	f _{yk} =450.00 N/mm ²
3.5 RESISTENZA CARATTERISTICA A TRAZIONE	f _{tk} =540.00 N/mm ²
3.5 RESISTENZA DI CALCOLO A TRAZIONE ALLO SLU	f _{sd} =391.3 N/mm ²

ARMATURA SEZIONE B-B
scala 1:50

ARMATURA SEZIONE A-A
scala 1:50



VISTA CHIAVE



allegato n. 11.1.6	titolo abbreviato: SP EX SS N 415 - LOTTO 3																		
<p>PROVINCIA DI CREMONA SETTORE INFRASTRUTTURE STRADALI</p>																			
<p>S.P. ex S.S. n. 415 "PAULLESE" AMMODERNAMENTO TRATTO "CREMA-SPINO D'ADDA"</p>																			
<p>LOTTO N. 3 - "NUOVO PONTE SUL FIUME ADDA" LAVORI DI RADDOPPIO DEL PONTE SUL FIUME ADDA E DEI RELATIVI RACCORDI IN PROVINCIA DI CREMONA E LODI</p>																			
<table border="1"> <tr> <td>revisore a seguito verifica UTP</td> <td>FEBBRAIO 2016</td> </tr> <tr> <td>prima emissione</td> <td>DICEMBRE 2015</td> </tr> <tr> <td>emissione</td> <td>data emissione</td> </tr> <tr> <td>livello: PROGETTO DEFINITIVO</td> <td>codice CUP: G41B03000270002</td> </tr> <tr> <td>elaborato: O.A. N.1 - PONTE SUL FIUME ADDA - FONDAZIONI E PALI - CARPENTERIA ED ARMATURA FONDAZIONI PILE P1 E P2</td> <td>codice: PS.NP.SF.06</td> </tr> <tr> <td>allegato n.: 11.1.6</td> <td>scala: 1:50</td> </tr> <tr> <td>IL PROGETTISTA SPECIALISTICO</td> <td>IL RESPONSABILE DEL PROCEDIMENTO</td> </tr> <tr> <td>(Ing. Paolo Scaroni)</td> <td>(Ing. Roberto Viviani)</td> </tr> <tr> <td colspan="2" style="text-align: center;"> <p>27 MAG. 2016</p> </td> </tr> </table>		revisore a seguito verifica UTP	FEBBRAIO 2016	prima emissione	DICEMBRE 2015	emissione	data emissione	livello: PROGETTO DEFINITIVO	codice CUP: G41B03000270002	elaborato: O.A. N.1 - PONTE SUL FIUME ADDA - FONDAZIONI E PALI - CARPENTERIA ED ARMATURA FONDAZIONI PILE P1 E P2	codice: PS.NP.SF.06	allegato n.: 11.1.6	scala: 1:50	IL PROGETTISTA SPECIALISTICO	IL RESPONSABILE DEL PROCEDIMENTO	(Ing. Paolo Scaroni)	(Ing. Roberto Viviani)	<p>27 MAG. 2016</p>	
revisore a seguito verifica UTP	FEBBRAIO 2016																		
prima emissione	DICEMBRE 2015																		
emissione	data emissione																		
livello: PROGETTO DEFINITIVO	codice CUP: G41B03000270002																		
elaborato: O.A. N.1 - PONTE SUL FIUME ADDA - FONDAZIONI E PALI - CARPENTERIA ED ARMATURA FONDAZIONI PILE P1 E P2	codice: PS.NP.SF.06																		
allegato n.: 11.1.6	scala: 1:50																		
IL PROGETTISTA SPECIALISTICO	IL RESPONSABILE DEL PROCEDIMENTO																		
(Ing. Paolo Scaroni)	(Ing. Roberto Viviani)																		
<p>27 MAG. 2016</p>																			