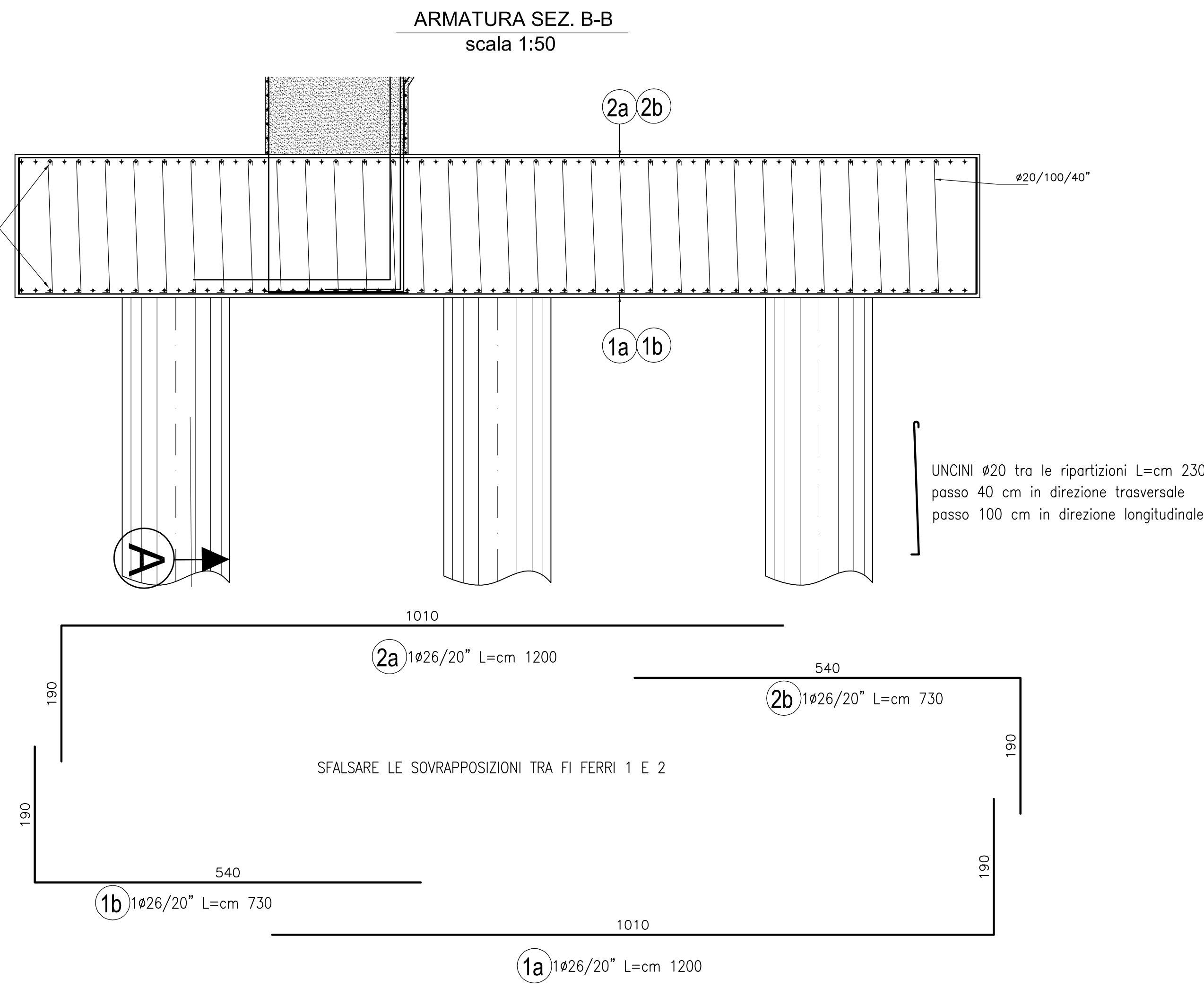
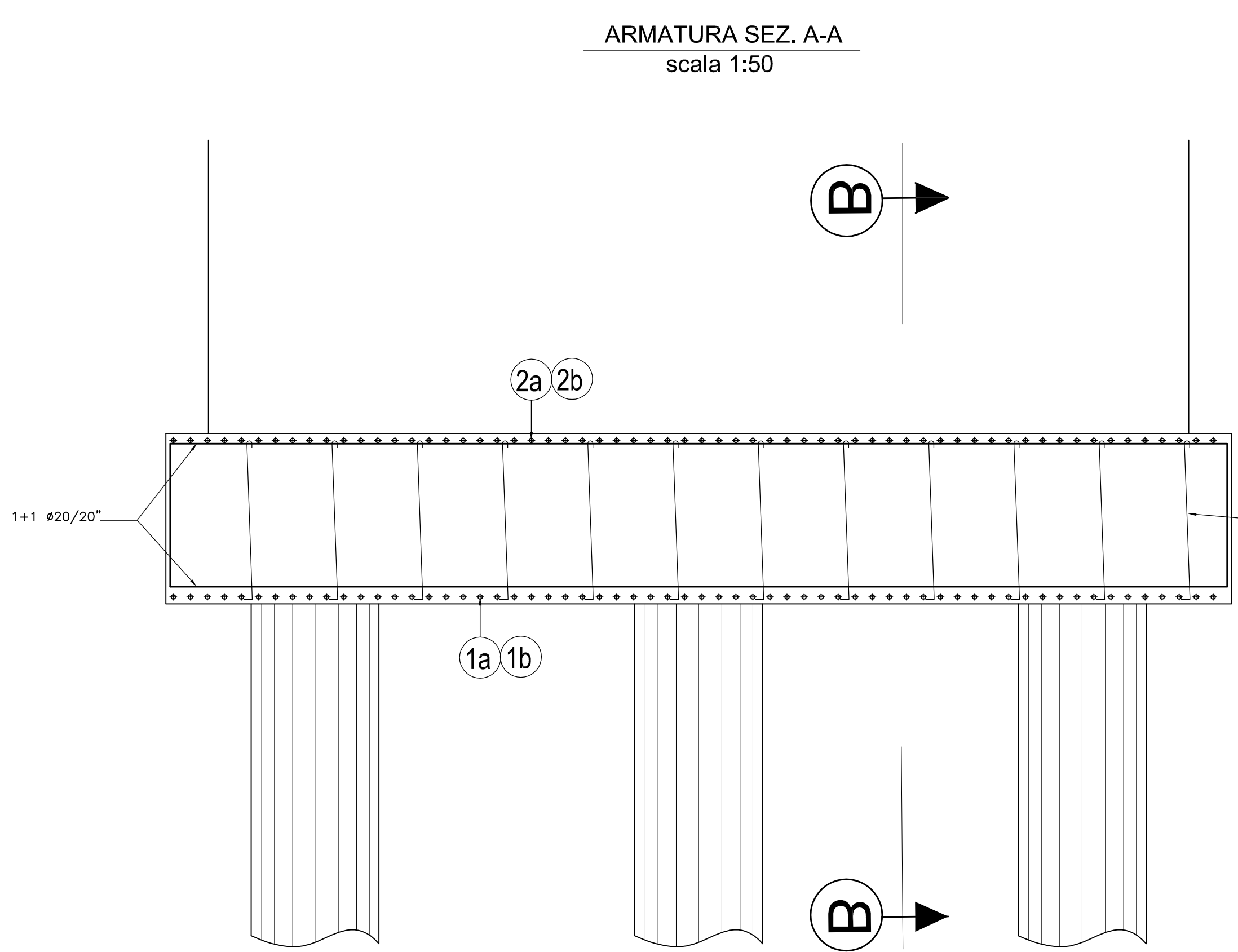
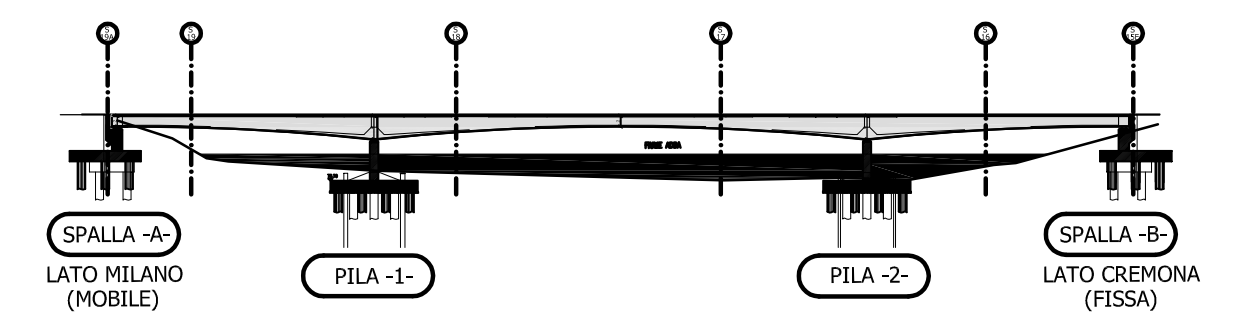


SPECIFICHE TECNICHE

- CARATTERISTICHE DEI MATERIALI E MODALITA' ESECUTIVE:**
DEVONO ESSERE CONFORMI AL D.M. 14/01/2008
- CALCESTRUZZO:**
 - RESISTENZA CARATTERISTICA A 28 gg.
 Palo $R_{ck} \geq 30$ N/mm² (classe C25/30)
 Fondazioni $R_{ck} \geq 35$ N/mm² (classe C28/35)
 - DIMENSIONE MASSIMA INERTE: 20 mm
 - CLASSE DI CONSISTENZA DETERMINATA IN BASE ALL'ABBASSAMENTO DEL CONO (UNI 9418): S4
 - CLASSE DI ESPOSIZIONE: XC2 (per i pali), XF3 (per fondazioni)
- ACCIAIO:**
 - BARRE AD ADERENZA MIGLIORATA TIPO B450C CONTROLLATO IN STABILIMENTO.
 - LE BARRE DEVONO ESSERE COLLEGATE TRA DI LORO MEDIANTE ADEGUATE LEGATURE PER EVITARE IL LORO SPOSTAMENTO DURANTE IL GETTO E GARANTIRE COMUNQUE RICOPRIMENTO E POSIZIONE DI PROGETTO.
 - COPRIFERRO: 50 mm PER TUTTE LE SUPERFICI
 - TENSIONE DI SNERNAMENTO CARATTERISTICA: $f_{yk} = 450.00$ N/mm²
 - RESISTENZA CARATTERISTICA A TRAZIONE: $f_{tk} = 540.00$ N/mm²
 - RESISTENZA DI CALCOLO A TRAZIONE ALLO SLU: $f_{sd} = 391.3$ N/mm²

VISTA CHIAVE



Allegato n. 11.1.5 titolo abbreviato: SP EX SS N 415 - LOTTO 3

PROVINCIA DI CREMONA
SETTORE INFRASTRUTTURE STRADALI

S.P. ex S.S. n. 415 "PAULLESE"
AMMODERNAMENTO TRATTO "CREMA-SPINO D'ADDA"

LOTTO N. 3 - "NUOVO PONTE SUL FIUME ADDA"
LAVORI DI RADDOPPIO DEL PONTE SUL FIUME ADDA
E DEI RELATIVI RACCORDI IN PROVINCIA DI CREMONA E LODI

1	revisione a seguito verifica LTP	FEBBRAIO 2015
0	prima emissione	DICEMBRE 2015
emissione: descrizione: disegno: data emissione:		
livello: PROGETTO DEFINITIVO		codice CUP: G41B03000270002
elaborato: O.A. N.1 - PONTE SUL FIUME ADDA - FONDAZIONI E PALI - CARPENTERIA ED ARMATURA FONDAZIONE SPALLA FISSA (SPALLA B)		codice: PS.NP.SF.05
allegato n. 11.1.5		scala: 1:50
IL PROGETTISTA SPECIALISTICO (Ing. Paolo Squitieri)	IL PROGETTISTA GENERALE (Ing. Davide Piani)	IL RESPONSABILE DEL PROCEDIMENTO (Ing. Roberto Viorio)
data: 27 MAR 2016		