

**CHIUSURA TOTALE IN PROVINCIA DI PARMA**

Sbarramento di cantiere completo dell'intera carreggiata in corrispondenza dell'intersezione con la strada al Km 23+100 circa della SP 33 in Provincia di Cremona effettuato a mezzo di cavalletti a strisce oblique bianche e rosse integrate da segnali lavori in corso, divieto d'accesso sia sulle barriere che lateralmente su palo nonchè da lanterne a luce rossa fissa in numero adeguato alle condizioni di visibilità.

da posizionare in banchina su entrambi i lati

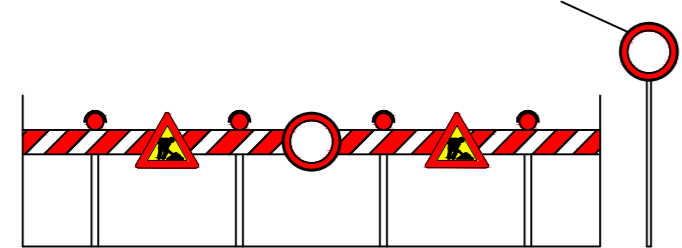
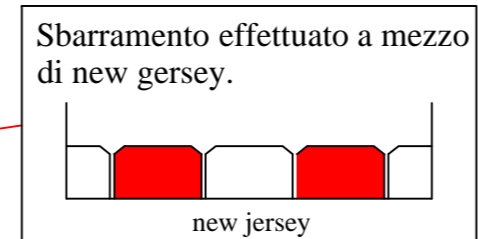
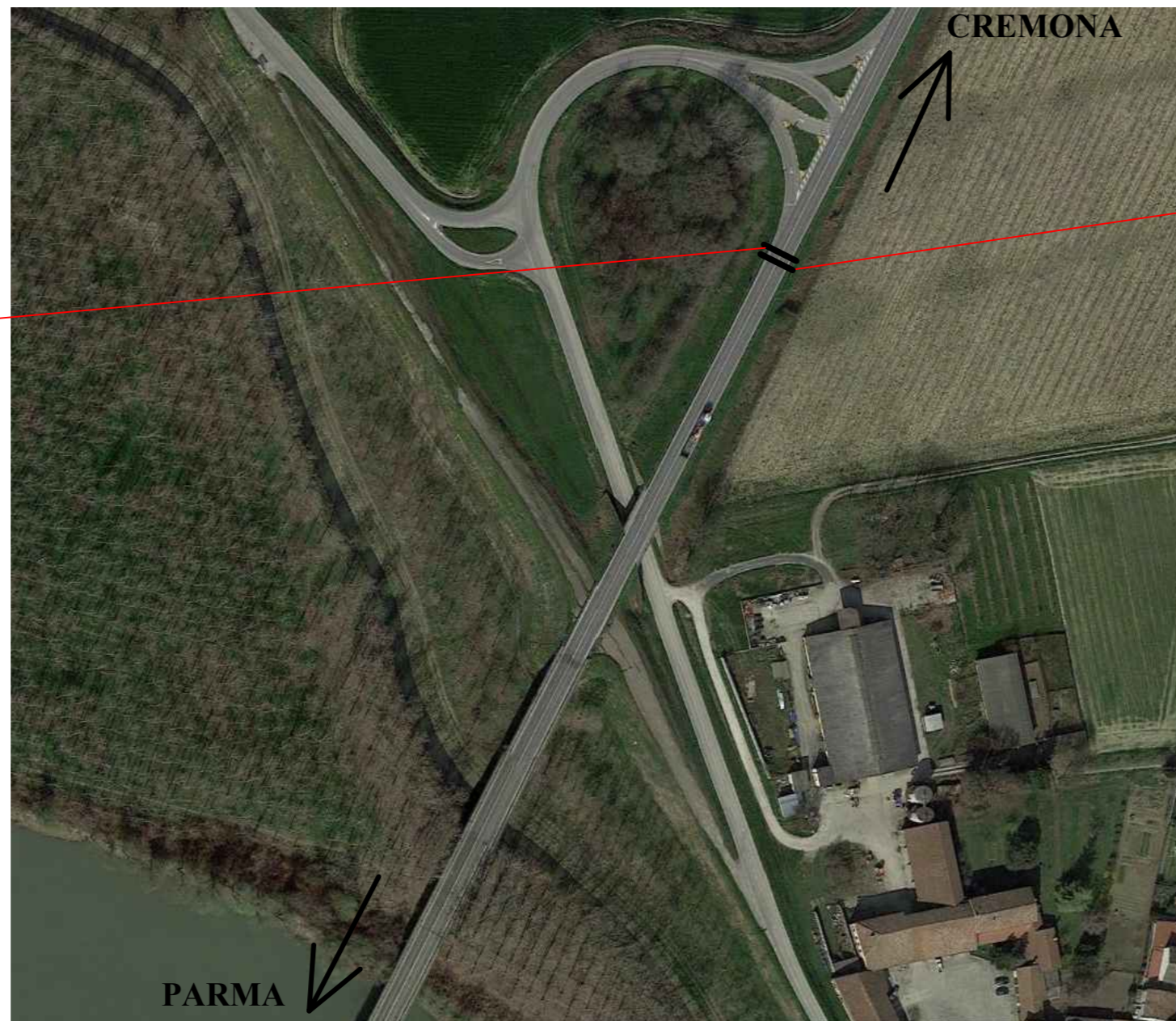


Tabella lavori come prevista dall'art. 30 del Regolamento di Esecuzione del Codice della Strada (Fig. II 382).

dim. 200x150

Lavori di	_____
Ordinanza	_____
Impresa	_____
Inizio	_____ Fine _____
Recapito	_____
Tel.	_____



**CHIUSURA TOTALE IN PROVINCIA DI CREMONA**

Sbarramento di cantiere completo dell'intera carreggiata in corrispondenza dell'intersezione con la strada al Km \_\_\_\_\_ circa della SP 33 in Provincia di Parma effettuato a mezzo di cavalletti a strisce oblique bianche e rosse integrate da segnali lavori in corso, divieto d'accesso sia sulle barriere che lateralmente su palo nonchè da lanterne a luce rossa fissa in numero adeguato alle condizioni di visibilità.

da posizionare in banchina su entrambi i lati

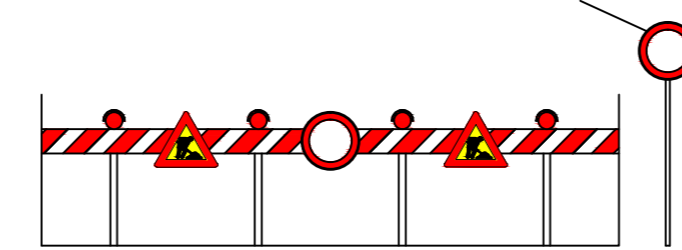
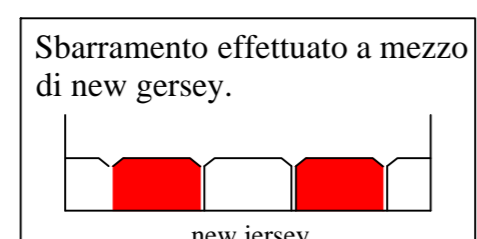
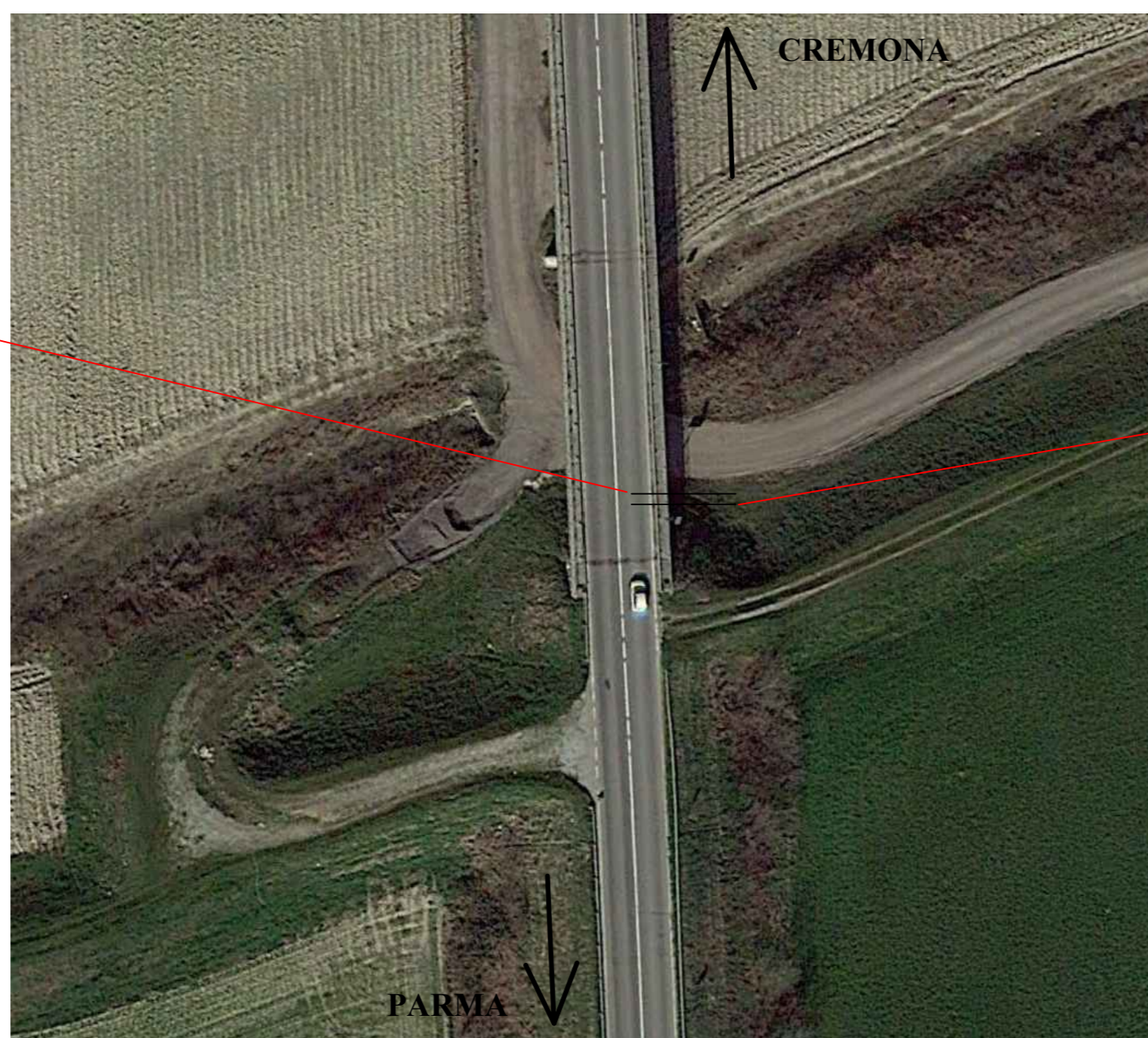


Tabella lavori come prevista dall'art. 30 del Regolamento di Esecuzione del Codice della Strada (Fig. II 382).

dim. 200x150

Lavori di	_____
Ordinanza	_____
Impresa	_____
Inizio	_____ Fine _____
Recapito	_____
Tel.	_____



Provincia di Cremona  
 Corso Vittorio Emanuele II, 17 – 26100 CREMONA C.F.80002130195  
 Settore Infrastrutture Stradali  
 Dirigente: Ing. Patrizia Malabarba  
 e-mail: [strate@provincia.cremona.it](mailto:strate@provincia.cremona.it) – PEC: [protocollo@provincia.cr.it](mailto:protocollo@provincia.cr.it)

S.P. N.33 "SENIGA-ISOLA PESCAROLI" (CR) – S.P. N.10 "DI CREMONA I°, DI CREMONA II° E DEL PONTE SUL PO" (PR).  
 INTERVENTO DI RISANAMENTO CONSERVATIVO DEL PONTE SUL FIUME PO IN LOCALITA' SAN DANIELE PO (CR) – ROCCABIANCA (PR) – LOTTO 1.  
 CUP G37H15000460002

0	prima emissione	AV	11/2015
emissione	descrizione	redatto	data emissione
Bivello: <b>PROGETTO ESECUTIVO</b>		codice CUP:	
elaborato: ALLEGATI PIANO DI SICUREZZA E COORDINAMENTO SEGNALITICA DI CANTIERE: CHIUSURA TOTALE – ESTRATTO ORTOFOTO		allegato n.: 12D	scala: <b>DISEGNO NON IN SCALA</b>
IL ESPERTO TECNICO (Geom. Antonio Mariani)	IL PROGETTISTA IL FUNZIONARIO TECNICO (Ing. Paolo Orlandi)	IL RESPONSABILE DEL PROCEDIMENTO V° IL RUP (Ing. Patrizia Malabarba)	data Validazione
IL ISTRUTTORE TECNICO (Geom. Alessia Viganì)			

Numero file: \NAS-CED-02-entregi\lavori\02 Ponte\Disegni\Progetto\_Cremona\PROGETTO ESECUTIVO\avviso Segnalitica\_cremona\_12D\_Algato.dwg