

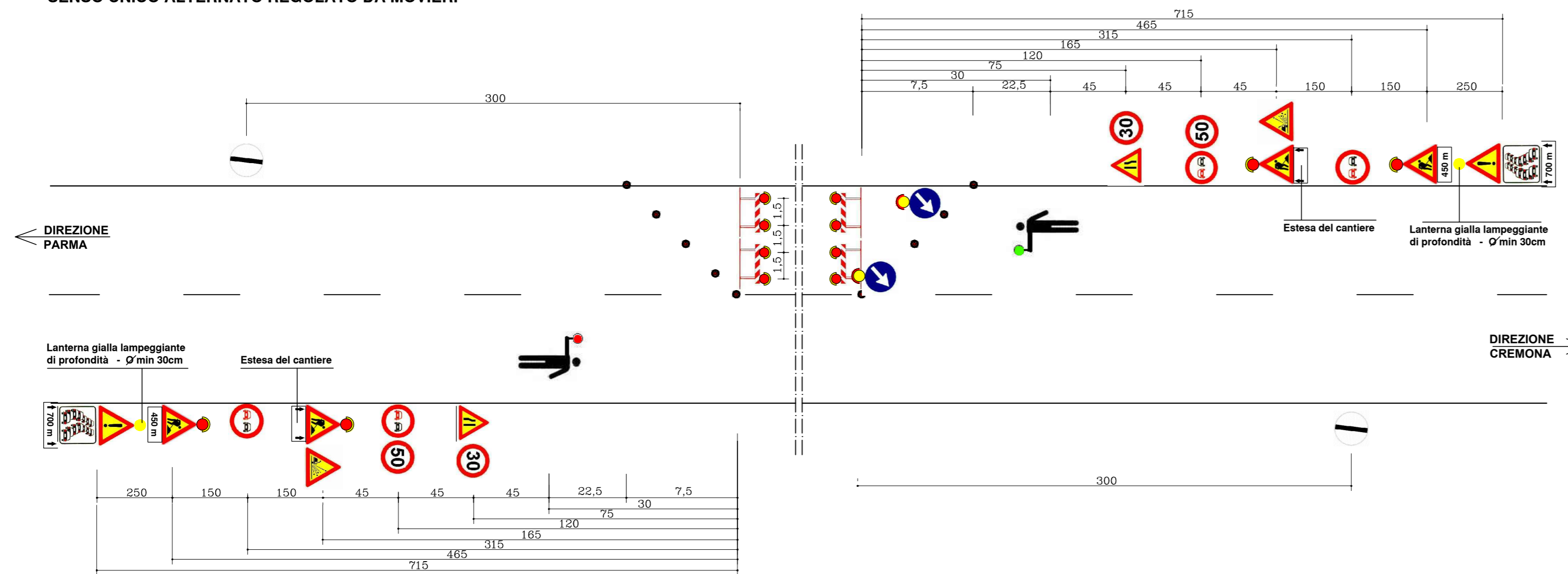


Provincia di Cremona
 Corso Vittorio Emanuele II, 17 – 26100 CREMONA – C.F.80002130195
 Settore Infrastrutture Stradali
 Dirigente: Ing. Patrizia Malabarba
 e-mail: strate@provincia.cremona.it – PEC: protocollo@provincia.cr.it

S.P. N.33 "SENIGA-ISOLA PESCAROLI" (CR) – S.P. N.10 "DI CREMONA I°, DI CREMONA II° E DEL PONTE SUL PO" (PR).
 INTERVENTO DI RISANAMENTO CONSERVATIVO DEL PONTE SUL FIUME PO IN LOCALITA' SAN DANIELE PO (CR) – ROCCABIANCA (PR) – LOTTO 1.
 CUP G37H15000460002

0		prima emissione	AV	11/2015
emissione	descrizione		redatto	data emissione
livello: PROGETTO ESECUTIVO			codice CUP:	
elaborato: ALLEGATI PIANO DI SICUREZZA E COORDINAMENTO SEGNALETICA DI CANTIERE – SENSO UNICO ALTERNATO REGOLATO DA MOVIERI			allegato n.: 12C	scala: DISEGNO NON IN SCALA
L'ESPERTO TECNICO (Geom. Antonio Mariani)	IL PROGETTISTA IL FUNZIONARIO TECNICO (Ing. Paolo Orlandi)	IL RESPONSABILE DEL PROCEDIMENTO V° IL RUP (Ing. Patrizia Malabarba)	data Validazione	
L'ISTRUTTORE TECNICO (Geom. Alessia Vigani)				

SENSO UNICO ALTERNATO REGOLATO DA MOVIERI



Percorso file: \NAS-CED-02\winutp\lavori\10\PonteSanDaniele\Progetto_Cremona\PROGETTO ESECUTIVO\tavole Segnaletica_cremona\12B_C Allegato.DWG